



Crocuslaan en omgeving Fase 2

Inhoudsopgave

Het project Crocuslaan en omgeving	4-5
Algemene informatie woningen	6
Overzichtsplattegrond	7-9
Plattegronden woning Type A1, A2, A3 en A4	10-19
Plattegronden woning Type B1, B2, B3	20-29
Plattegronden woning Type B4, B5	30-33
Plattegronden woning Type C1, C2 en C4	34-38
Plattegronden woning Type C5	39-41
Toewijzing en verhuur van nieuwbouwwoningen	42
Servicekosten en inboedelverzekering	37
Korte technische omschrijving	38-40
Keuken- en tegelkeuze	41
Over l'escaut	42

Crocuslaan en omgeving

Nieuwbouw 137 woningen: eengezinswoningen en levensloopbestendige woningen

Locatie Crocuslaan

In de oorspronkelijke wijk stonden 143 woningen in de Crocuslaan en omgeving. In 2021 deden we samen met de bewoners en de gemeente onderzoek naar de toekomst van de woningen in de Crocuslaan en omgeving. Uiteindelijk is de keuze gevallen op sloop en vervangende nieuwbouw. De 137 nieuw te bouwen sociale huurwoningen in het project staan in de Bloemenlaan, Margrietelaan, Irislaan, Primulalaan, Anjelierenlaan, Begonialaan, Hyacinthenlaan en Crocuslaan. Er komt een mix van verschillende woningtypes, namelijk eengezinswoningen en levensloopbestendige woningen in verschillende groottes. De woningen worden gebouwd in de sfeer van vroeger en zijn duurzaam. Daardoor leveren ze voor toekomstige huurders lage energielasten en een hoog wooncomfort op.

Een buurt met veel historie

In het begin van de 20e eeuw was er een tekort aan woningen in Vlissingen. Omdat grote werkgevers, zoals scheepswerf Koninklijke Maatschappij De Schelde, bang waren voor een tekort aan arbeiders besloten zij een woningbouwvereniging op te richten. Zij had als doel goede en betaalbare woningen te bouwen. Naar Engels voorbeeld ontstonden er op diverse plekken in Vlissingen tuindorpen of zoals bij de Crocuslaan en omgeving een tuinstad. Woningen waar gezinnen konden wonen met een grote tuin in een groene omgeving. De gedachte was dat als arbeiders in goede omstandigheden leefden, ze ook beter hun werk deden en beter voor hun gezin konden zorgen. Tijdens de Tweede Wereldoorlog liep tuinstad schade op door bombardementen en door het onder water zetten van Walcheren. Tijdens een renovatie in de jaren '80 is de herkenbare uitstraling van vroeger verloren gegaan.



Wonen van nu met de sfeer van vroeger

Het sfeervolle tuinstad karakter van de buurt blijft behouden. Dit doen we door een speelse opzet van kleinschalige woningblokken, door de wijk groener te maken en door twee parkeerhofjes achter de woningen te maken. De Primulalaan en een deel van de Hyacinthenlaan maken we autovrij en richten we in als groene tuinstraten. Ter hoogte van de Margrietelaan komt een hofje met woningen. Op deze manier komt de sfeer van de huidige woningen terug in een nieuw jasje: een eigentijdse vertaling van de tuinstad van vroeger.

Ontwerp

Op verschillende manieren verwijst het ontwerp van de woningen naar vroeger. Bijvoorbeeld de lage goot die de woningen hebben doordat ze uit één laag met een kap bestaan. Ook de vorm van de kap zelf verwijst naar de oorspronkelijke woningen. Zoals topgevels en de mansardekappen. Dit benadrukt het kleinschalige en dorpse karakter. Ook komen er in de gevels kenmerken terug van de oude woningen. Een bakstenen lijn in de voorgevel geeft aan hoe hoog het water heeft gestaan tijdens de Tweede Wereldoorlog. De ramen krijgen een roedeverdeling die verwijst naar de oorspronkelijke woningen. Bovendien sluiten de kleurkeuzes van de stenen, dakpannen en kozijnen aan bij de oorspronkelijke woningen en krijgen de voordeuren kleuren die passen bij een tuinstad.

Nieuwbouw door Bouwbedrijf Schrijver

Bouwbedrijf Schrijver uit 's-Gravenpolder, een traditioneel familiedrijf, gaat de woningen voor ons bouwen. De nieuwe woningen worden duurzaam gebouwd. Zo hebben alle woningen hoogwaardige isolatie, zonnepanelen en een warmtepomp. Voorg jaar april en mei ontvingen de bewoners van de eerste 26 woningen uit fase 1 van dit project hun sleutel. De bouw van de 46 woningen in fase 2 is inmiddels gestart. We verwachten dat de nieuwe bewoners in de zomer van 2026 de sleutel van hun woning ontvangen. In fase 3 komen er nog meer nieuwbouwwoningen bij, onderstaande foto's geven al een aardig beeld hoe de 'nieuwe' wijk eruit komt te zien.

Disclaimer

In deze brochure bundelen wij zoveel mogelijk informatie. De woningplattegronden geven een impressie. Het is met recht een artist impression waarin de illustrator zich soms wat artistieke vrijheden gunt. Ondanks alle zorgvuldigheid die we hebben nagestreefd, kunnen aan deze tekeningen, woningplattegronden en maatvoering geen rechten worden ontleend.



Algemene informatie woningen

Dit project bestaat uit 137 woningen die verschillen in type en grootte. In deze folder leest u informatie over de meest voorkomende woningtypes die in fase 2 worden gebouwd.

Er zijn drie verschillende types woningen met drie verschillende huurprijzen. De woningen kunnen tussen elkaar verschillen als het gaat om de indeling van de woning. De precieze plattegronden van alle woningen vindt u op onze website: <https://lescaut.nl/projecten/crocuslaan-en-omgeving/>

Woningindeling

Type A: eengezinswoningen klein

U komt de woning binnen via de hal, loopt u langs de technische ruimte. Hiernaast is het toilet. Via de woonkamerdeur komt u de woonkamer binnen. Om de hoek is de open keuken. Op de eerste verdieping zijn 2 slaapkamers en de badkamer met tweede toilet. Ook is er een aparte ruimte voor de wasmachine en droger. De bergzolder is bereikbaar met vlizotrap.

Type B: eengezinswoningen midden en groot

U komt de woning binnen via de hal, loopt u langs de technische ruimte. Hiernaast is het toilet. Via de woonkamerdeur komt u de woonkamer binnen. Om de hoek is de open keuken. Op de eerste verdieping zijn 3 slaapkamers en de badkamer met tweede toilet. Op de tweede verdieping is de zolder die bereikbaar is met vaste trap. Hier zijn ook de aansluitingen voor de wasmachine en droger.

Type C: levensloopbestendige woningen klein, midden en groot

U komt de woning binnen via de hal waar het toilet is, de trap en een opbergruimte. Via de woonkamerdeur komt u de woonkamer binnen waar ook de keuken is. Alle levensloopbestendige woningen hebben op de begane grond een slaapkamer en badkamer met tweede toilet. Op de eerste verdieping is de zolder die bereikbaar is met vaste trap. Op de zolder is de technische ruimte. De levensloopbestendige woningen 'midden' hebben op zolder een tweede slaapkamer. De levensloopbestendige woningen 'groot' hebben twee slaapkamers op zolder. De wasmachine en droger kunnen zowel in de badkamer op de begane grond als op zolder gezet worden.

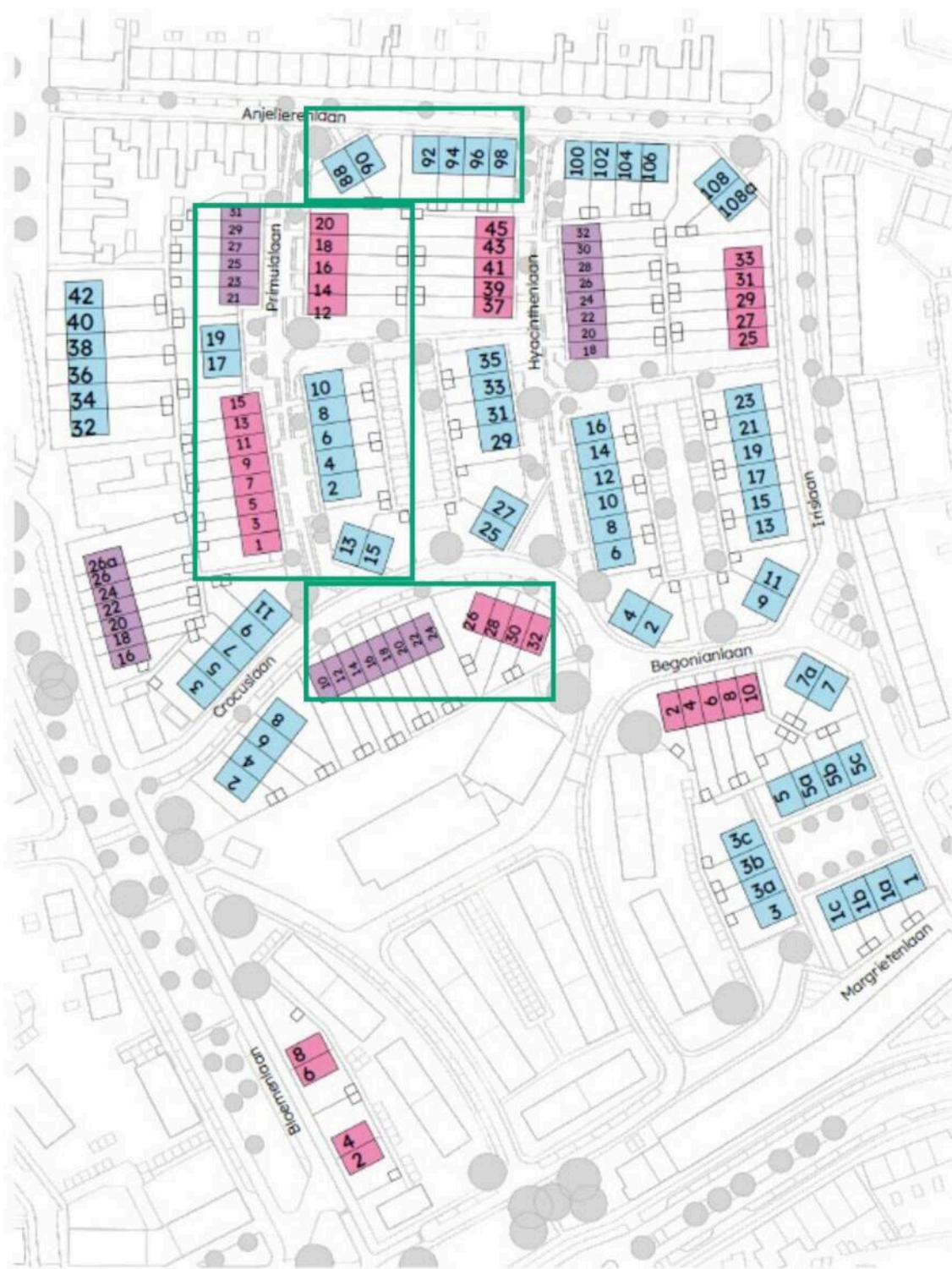
Alle woningen hebben een tuin met prefab houten berging.

Op de volgende pagina's vindt u de plattegronden van de meest voorkomende woningen met de bijbehorende huurprijs en kenmerken uit fase 2.

Parkeren in de Crocuslaan en omgeving

De gemeente zorgt voor voldoende parkeerplaatsen in de straten. De Primulalaan en een deel van de Hyacinthenlaan zijn autovrij en worden groene tuinstraten. Daarom komen er in de omliggende straten twee parkeerhofjes. Hier kunnen bewoners van een tuinstraat de auto parkeren. Er zijn géén vaste parkeerplaatsen voor bewoners. Van tevoren weet u niet of er plek is, voor de parkeerhofjes geldt dan ook vol = vol.

Overzichts- plattegrond



type A
 type B
 type C

Situatie 1:2000



Let op!
 Op deze kaart ziet u de huisnummers van de woningen en de types. De woningen van fase 2 zijn groen omlijnd.

Type woningen Fase 2

huisnr	woning type	type	huisnr	woning type	type
32	eengezinswoning midden	B5	1	eengezinswoning groot	B1
30	eengezinswoning groot	B2	3	eengezinswoning groot	B2
28	eengezinswoning groot	B2	5	eengezinswoning midden	B4
26	eengezinswoning midden	B5	7	eengezinswoning midden	B4
24	eengezinswoning klein	A2	9	eengezinswoning midden	B4
22	eengezinswoning klein	A1	11	eengezinswoning midden	B4
20	eengezinswoning klein	A1	13	eengezinswoning groot	B2
18	eengezinswoning klein	A4	15	eengezinswoning groot	B1
16	eengezinswoning klein	A4	17	levensloopbestendige woning groot	C5
14	eengezinswoning klein	A1	19	levensloopbestendige woning groot	C5
12	eengezinswoning klein	A1	21	eengezinswoning klein	A3
10	eengezinswoning klein	A2	23	eengezinswoning klein	A1
15	levensloopbestendige woning groot	C5	25	eengezinswoning klein	A4
13	levensloopbestendige woning groot	C5	27	eengezinswoning klein	A4
2	levensloopbestendige woning klein	C1	29	eengezinswoning klein	A1
4	levensloopbestendige woning klein	C2	31	eengezinswoning klein	A3
6	levensloopbestendige woning klein	C4	12	eengezinswoning midden	B5
8	levensloopbestendige woning klein	C2	14	eengezinswoning midden	B4
10	levensloopbestendige woning klein	C1	16	eengezinswoning groot	B3
			18	eengezinswoning midden	B4
			20	eengezinswoning midden	B5
			88	levensloopbestendige woning groot	C5
			90	levensloopbestendige woning groot	C5
			92	levensloopbestendige woning klein	C1
			94	levensloopbestendige woning klein	C2
			96	levensloopbestendige woning klein	C2
			98	levensloopbestendige woning klein	C1

Let op!

In deze lijst ziet u het huisnummer (huisnr), het woningtype en het type verhuurplattengrond. Bijvoorbeeld: huisnummer 32 is een eengezinswoning midden. Het verhuurplattengrondtype is B5.

In deze folder staan de plattengronden van de meest voorkomende woningen. Op onze website vindt u de plattengronden van alle woningtypes: <https://lescaut.nl/projecten/crocuslaan-en-omgeving/>

Plattegronden Type A1, A2, A3, A4

Eengezins- woningen klein

Plattegrond Type A1, A2

Begane grond

Crocuslaan 10, 12, 14, 20, 22, 24

Primulalaan 23, 29

Let op: Crocuslaan 10, 14, 22 en Primulalaan 29 zijn in spiegelbeeld

Oppervlakte
woning: ca. 90 m²

Maandelijkse kosten*

Prijspeil 2026

- Netto huurprijs € 713,02
- Servicekosten € 2,68

*Overige extra kosten stroomverbruik, water, inboedelverzekering, tv en internet

Ruimten m²

Entree	5,1 m ²
Woonkamer/ keuken	28 m ²
Toilet	1,1 m ²
Techniekruiimte	1,1 m ²
Buitenberging	6,6 m ²

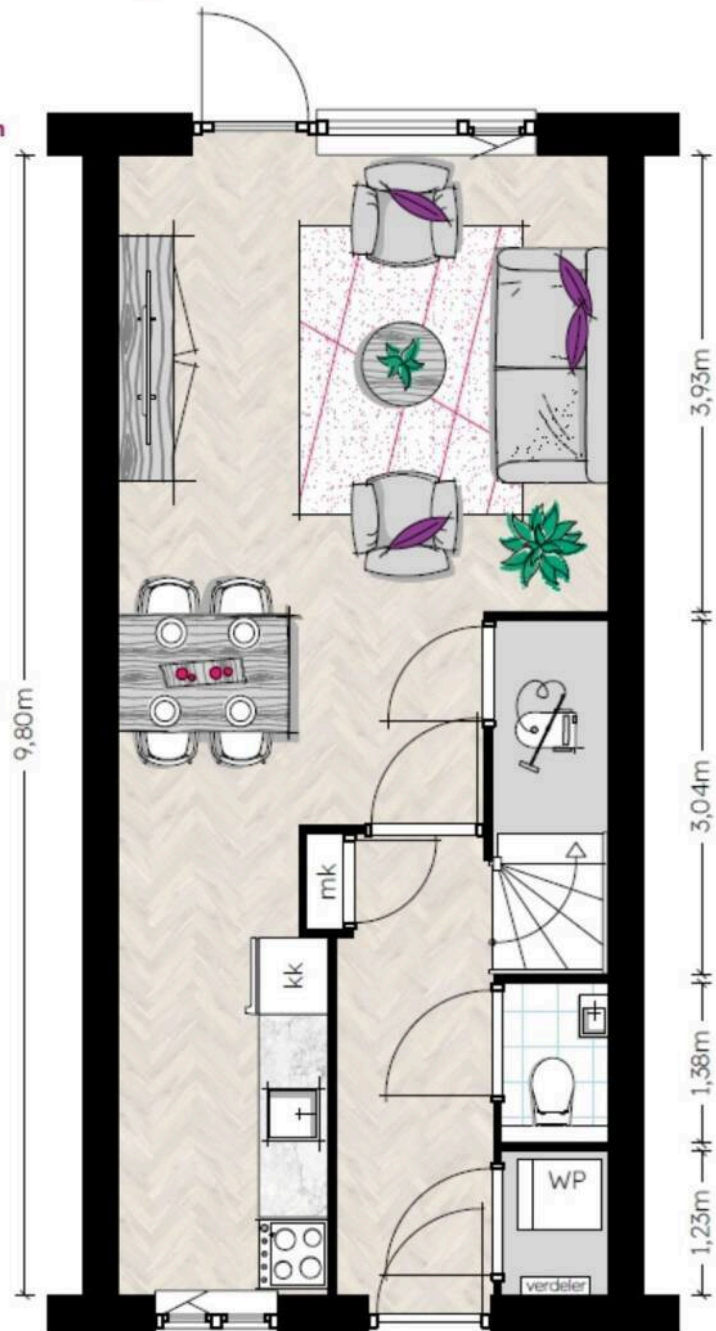
Kenmerken van de woning

- Tweede toilet
- Verwarming via vloerverwarming
- Aparte ruimte voor wasmachine en droger
- Vlizotrap naar bergzolder

Symbolenlijst

	Wasmachine*		Ventilatie-unit
	Wasdroger*		HD radiator
	Koekast*		Verdeler tbv vloerverwarming
	Warmtepomp		Omvormer tbv PV-panelen
	Meterkast		

* = Betreft opstelplaats wasmachine, droger, koekast en kooktoestel. Deze behoren niet tot de standaarduitrusting van de woning.



1,81m 1,35m 0,92m
4,22m

Plattegrond Type A1, A2

Eerste verdieping

Crocuslaan 10, 12, 14, 20, 22, 24

Primulalaan 23, 29

Oppervlakte
woning: ca. 90 m²

Ruimten m²

Slaapkamer 1

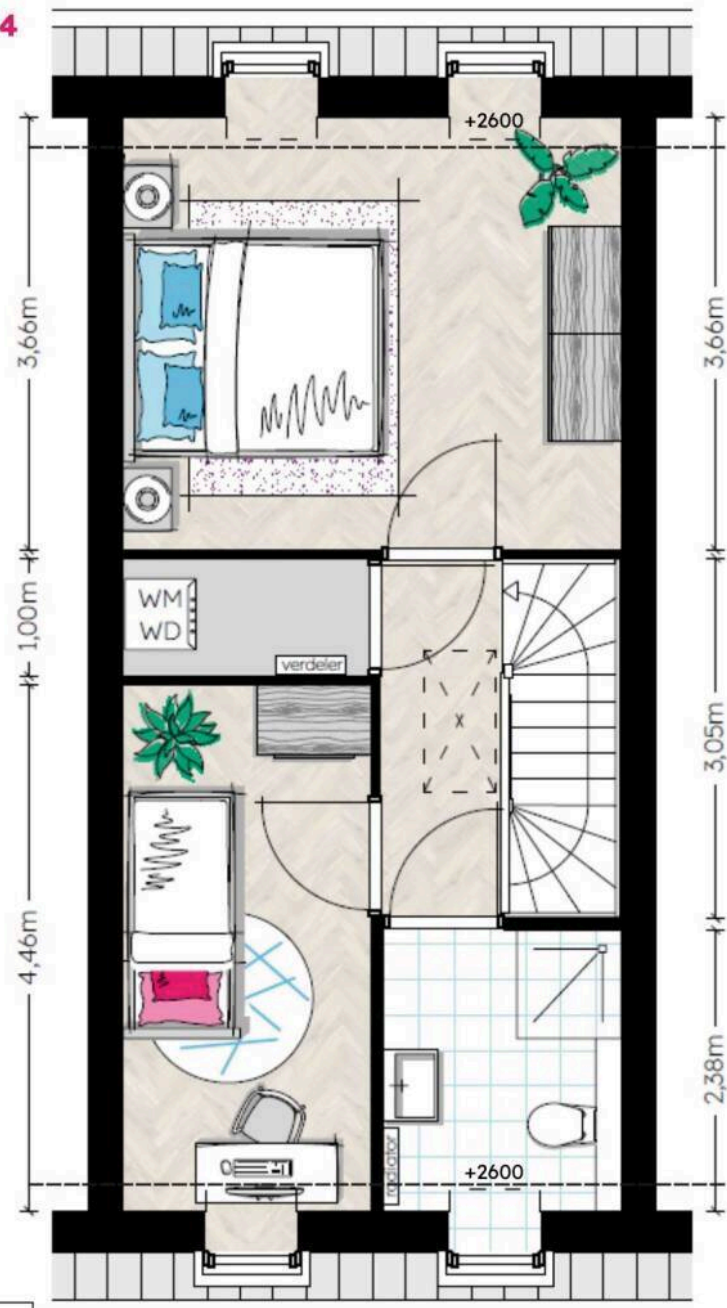
15 m²

Slaapkamer 2

9 m²

Badkamer

4,5 m²



Symbolenlijst

WM	Wasmachine*	WTW	Ventilatie-unit
WD	Wasdroger*	HD	HD radiator
KK	Kooktoestel*	VD	Verdeler tbv vloerverwarming
WP	Warmtepomp	OP	Omvormer tbv PV-panelen
mk	Meterkast		

* = Betreft opstelplaats wasmachine, droger, koelkast en kooktoestel. Deze behoren niet tot de standaarduitrusting van de woning.

Plattegrond Type A1, A2

Bergzolder

Crocuslaan 10, 12, 14, 20, 22, 24

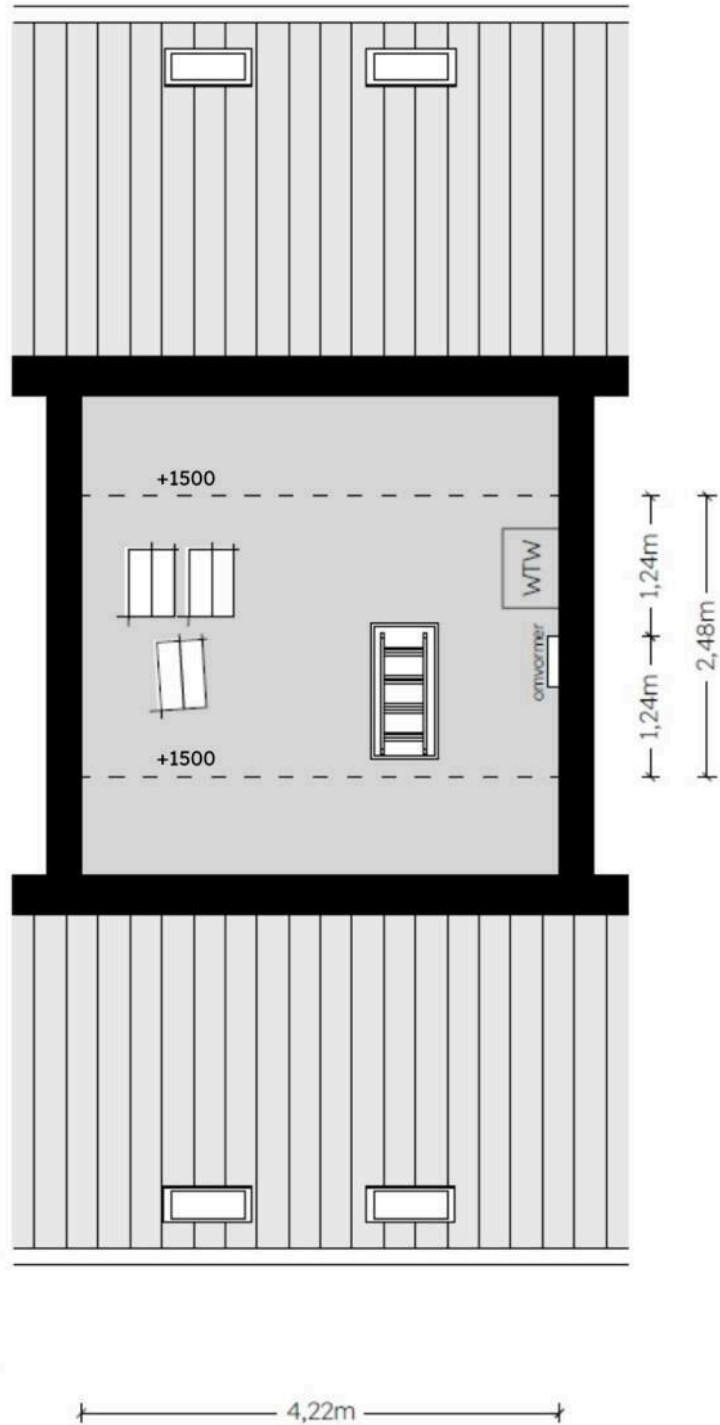
Primulalaan 23, 29



Ruimten m²

Bergzolder

10,4 m²



Symbolenlijst

	Wasmachine*		Ventilatie-unit
	Wasdroger*		HD radiator
	Kooktoestel*		Verdeler tbv vloerverwarming
	Koelkast*		Omvormer tbv PV-panelen
	Warmtepomp		
	Meterkast		

* = Betreft opstelplaats wasmachine, droger, koelkast en kooktoestel. Deze behoren niet tot de standaarduitrusting van de woning.

Plattegrond Type A3

Begane grond

Primulalaan 21 (spiegelbeeld), 31

Oppervlakte
woning: ca. 90 m²

Maandelijkse kosten*

Prijspeil 2026

- Netto huurprijs € 713,02
- Servicekosten € 2,68

*Overige extra kosten stroomverbruik, water, inboedelverzekering, tv en internet

Ruimten m²

Entree	5,1 m ²
Woonkamer/ keuken	28 m ²
Toilet	1,1 m ²
Techniekrimte	1,1 m ²
Buitenberging	6,6 m ²

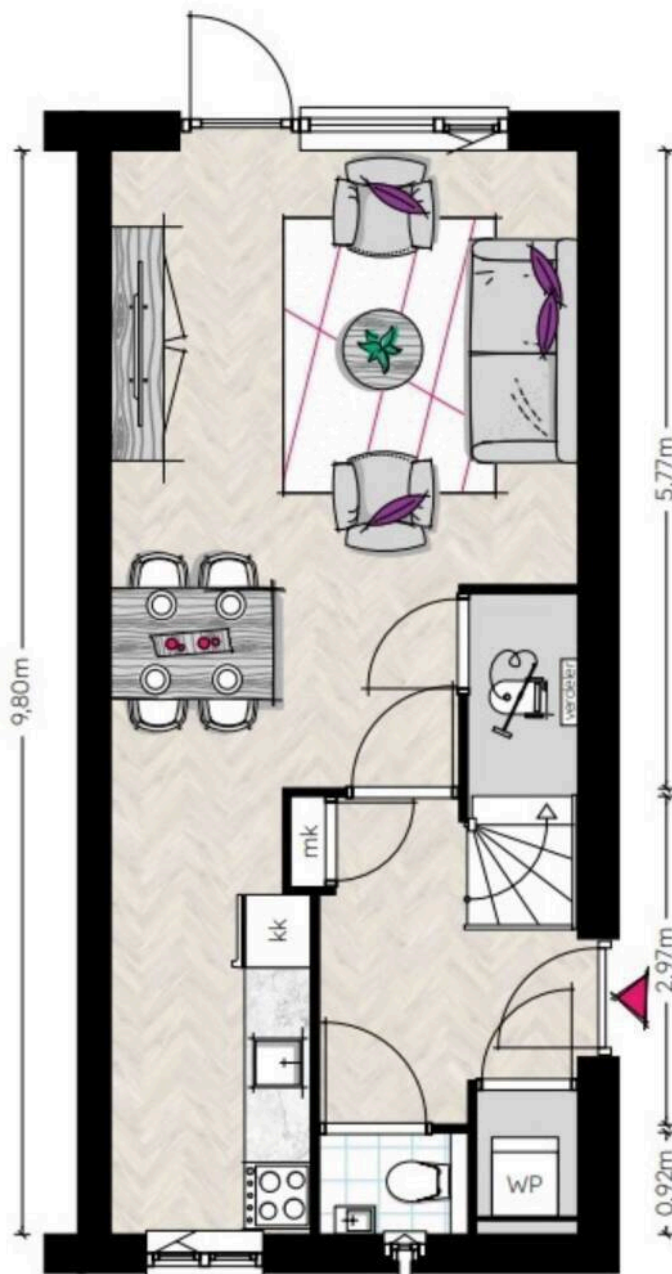
Kenmerken van de woning

- Tweede toilet
- Verwarming via vloerverwarming
- Aparte ruimte voor wasmachine en droger
- Vlizotrap naar bergzolder

Symbolenlijst

WM	Wasmachine*	WTW	Ventilatie-unit
WD	Wasdroger*		
KK	Kooktoestel*	HD	HD radiator
kk	Koekast*	VD	Verdeler tbv vloerverwarming
WP	Warmtepomp	OP	Omvormer tbv PV-panelen
mk	Meterkast		

* = Betreft opstelplaats wasmachine, droger, koelkast en kooktoestel. Deze behoren niet tot de standaarduitrusting van de woning.



1,81m 1,35m 0,92m
4,22m

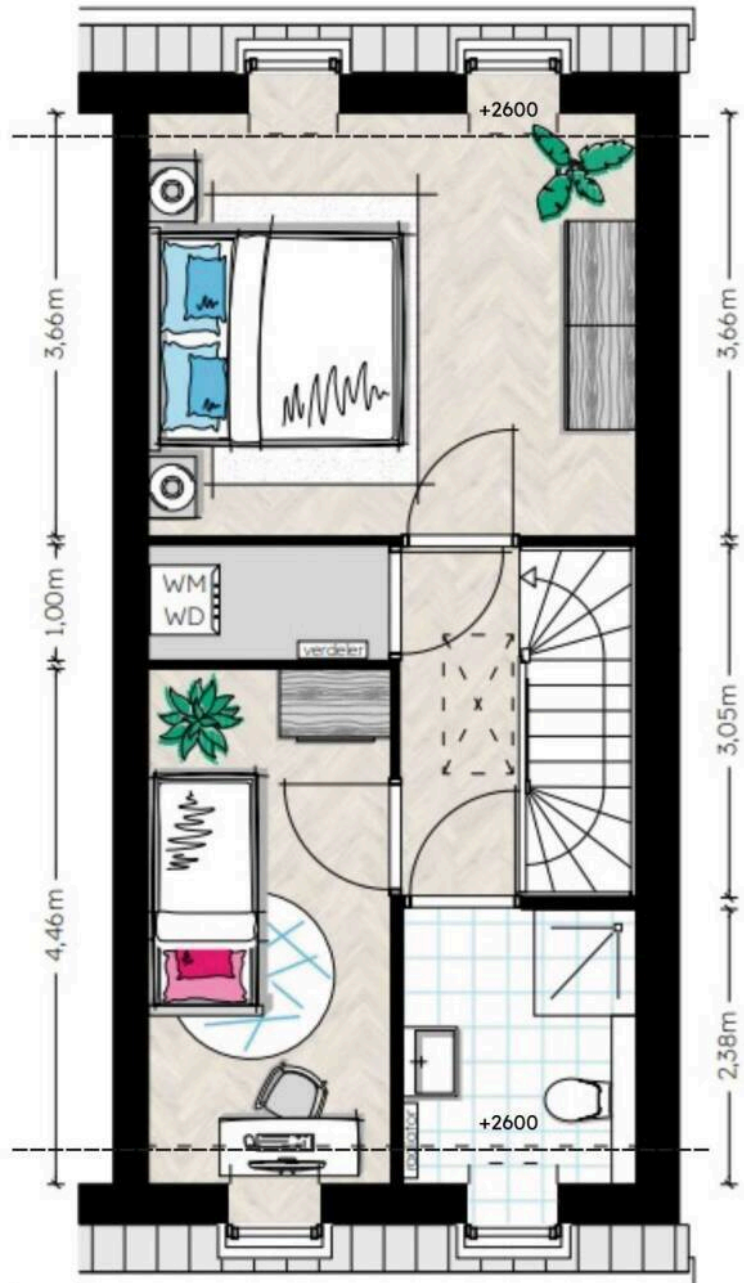
Plattegrond Type A3

Eerste verdieping
Primulalaan 21, 31

Oppervlakte
woning: ca. 90 m²

Ruimten m²

Slaapkamer 1 15 m²
Slaapkamer 2 9 m²
Badkamer 4,5 m²



Symbolenlijst

	Wasmachine*		Ventilatie-unit
	Wasdroger*		HD radiator
	Kooktoestel*		Verdeler tbv vloerverwarming
	Koelkast*		Omvormer tbv PV-panelen
	Warmtepomp		
	Meterkast		

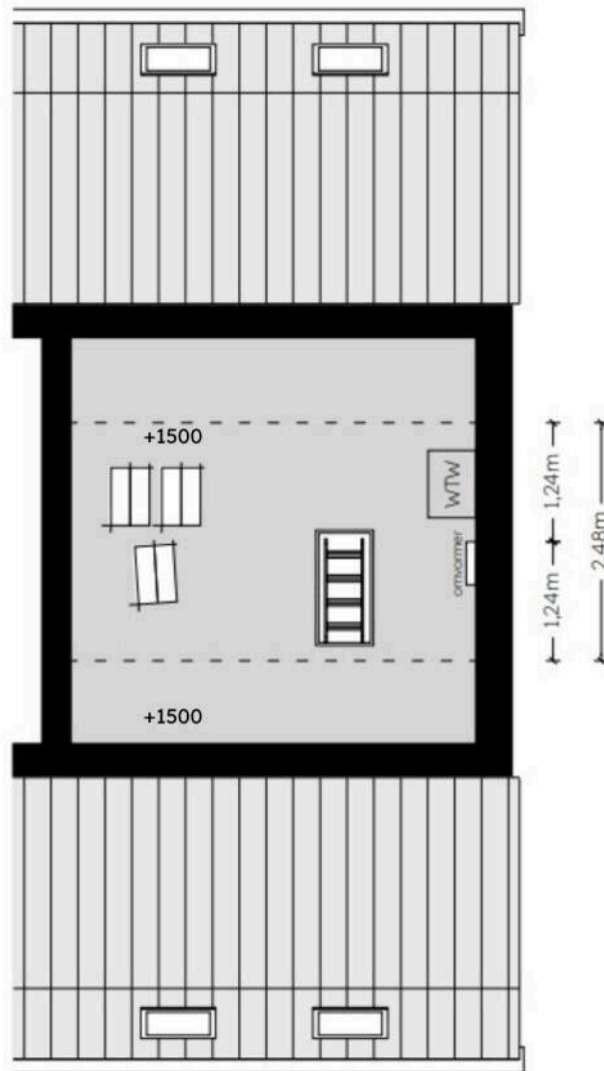
* = Betreft opstelplaats wasmachine, droger, koelkast en kooktoestel. Deze behoren niet tot de standaarduitrusting van de woning.

Plattegrond Type A3

Bergzolder
Primulalaan 21, 31

Oppervlakte
woning: ca. 90 m²

Ruimten m²
Bergzolder 10,4 m²



Symbolenlijst

	Wasmachine*		Ventilatie-unit
	Wasdroger*		HD radiator
	Kooktoestel*		Verdeler tbv vloerverwarming
	Koelkast*		Omvormer tbv PV-panelen
	Warmtepomp		
	Meterkast		

* = Betreft opstelplaats wasmachine, droger, koelkast en kooktoestel. Deze behoren niet tot de standaarduitrusting van de woning.

4,22m

Plattegrond Type A4

Begane grond

Crocuslaan 16, 18 (spiegelbeeld)

Primulalaan 25 (spiegelbeeld), 27



Maandelijkse kosten*

Prijspeil 2026

- Netto huurprijs € 713,02
- Servicekosten € 2,68

*Overige extra kosten stroomverbruik, water, inboedelverzekering, tv en internet

Ruimten m²

Entree	5,1 m ²
Woonkamer/ keuken	29,5 m ²
Toilet	1,1 m ²
Techniekruimte	1,1 m ²
Buitenberging	6,6 m ²

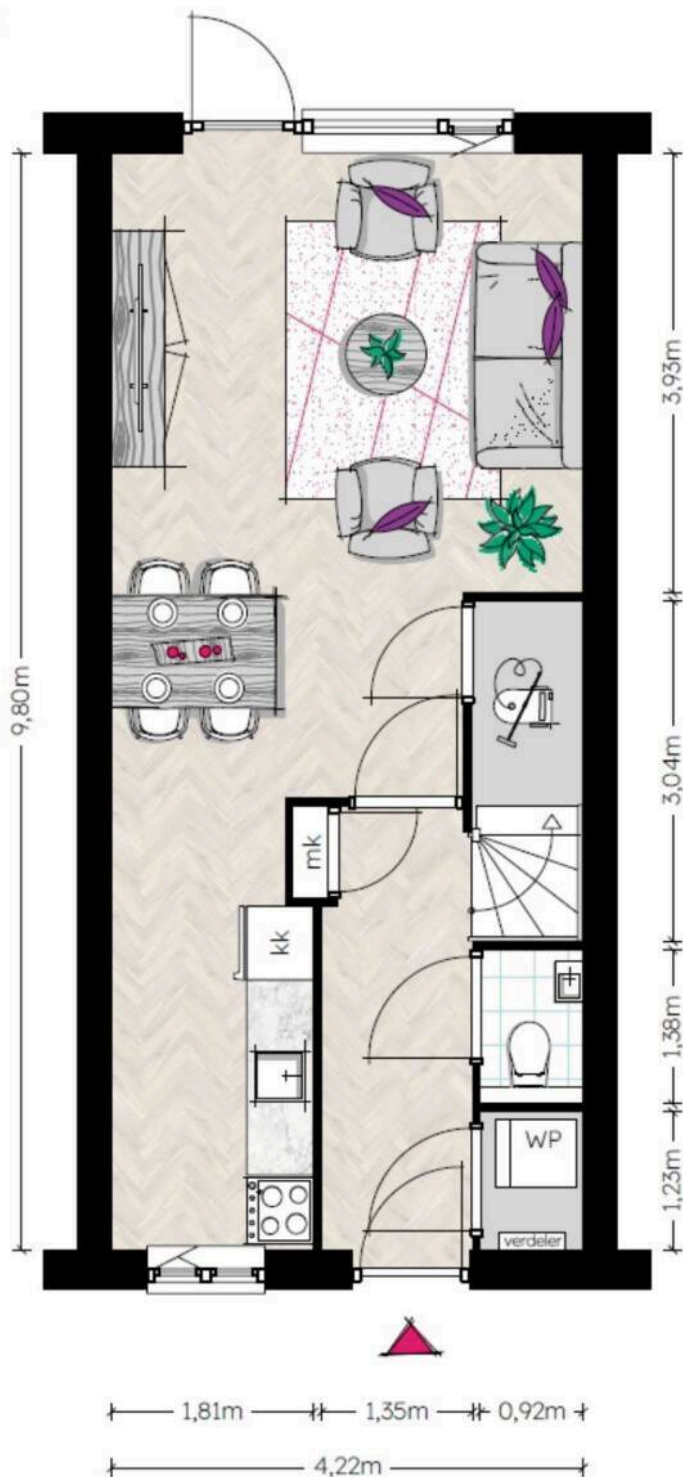
Kenmerken van de woning

- Tweede toilet
- Verwarming via vloerverwarming
- Aparte ruimte voor wasmachine en droger
- Vlizotrap naar bergzolder

Symbolenlijst

WM	Wasmachine*	WTW	Ventilatie-unit
WD	Wasdroger*	HD	HD radiator
KK	Kooktoestel*	VD	Verdeler tbv vloerverwarming
WP	Warmtepomp	OMV	Omvormer tbv PV-panelen
MK	Meterkast		

* = Betreft opstelplaats wasmachine, droger, koelkast en kooktoestel. Deze behoren niet tot de standaarduitrusting van de woning.



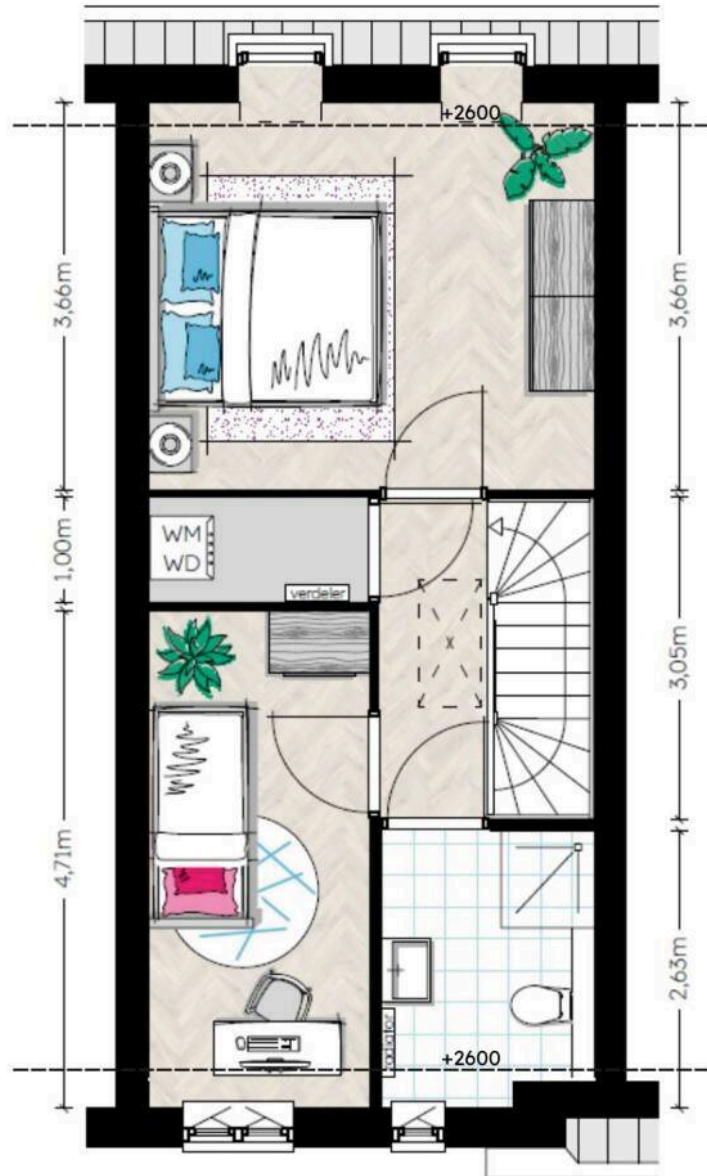
Plattegrond Type A4

Eerste verdieping
Crocuslaan 16, 18
Primulalaan 25, 27

Oppervlakte
woning: ca. 90 m²

Ruimten m²

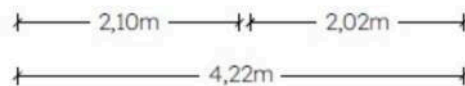
Slaapkamer 1 15 m²
Slaapkamer 2 10 m²
Badkamer 4,9 m²



Symbolenlijst

WM	Wasmachine*	WTW	Ventilatie-unit
WD	Wasdroger*	HD	HD radiator
KK	Kooktoestel*	VD	Verdeler tbv vloerverwarming
WP	Warmtepomp	OM	Omvormer tbv PV-panelen
mk	Meterkast		

* = Betreft opstelplaats wasmachine, droger, koelkast en kooktoestel. Deze behoren niet tot de standaarduitrusting van de woning.

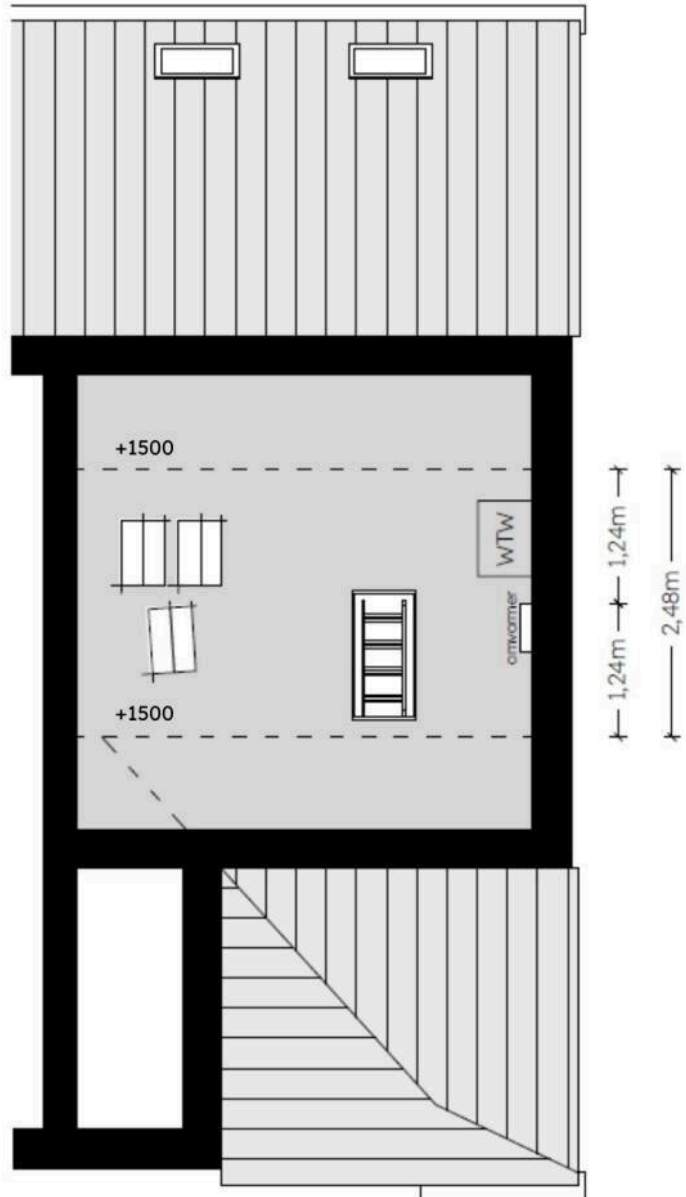


Plattegrond Type A4

Bergzolder
Crocuslaan 16, 18
Primulalaan 25, 27

Oppervlakte
woning: ca. 90 m²

Ruimten m²
 Bergzolder 10,4 m²



Symbolenlijst

	Wasmachine*		Ventilatie-unit
	Wasdroger*		HD radiator
	Kooktoestel*		Verdeler tbv vloerverwarming
	Koelkast*		Omvormer tbv PV-panelen
	Warmtepomp		
	Meterkast		

* = Betreft opstelplaats wasmachine, droger, koelkast en kooktoestel. Deze behoren niet tot de standaarduitrusting van de woning.

Plattegronden Type B1, B2, B3

Eengezins- woningen groot

Plattegrond Type B1

Begane grond
Primulalaan 1 (spiegelbeeld), 15

Oppervlakte
woning: ca. 110 m²

Maandelijkse kosten*

Prijspeil 2026

- Netto huurprijs € 932,93
- Servicekosten € 2,68

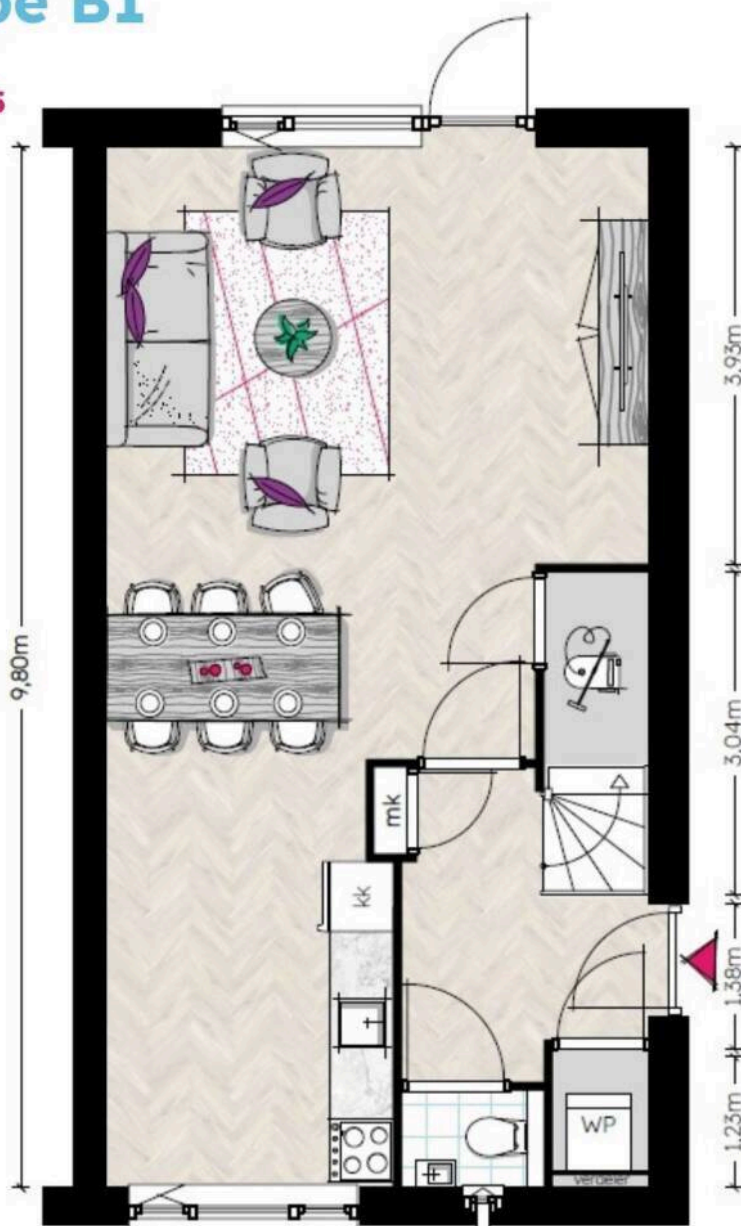
*Overige extra kosten stroomverbruik, water, inboedelverzekering, tv en internet

Ruimten m²

Entree	5,2 m ²
Woonkamer/ keuken	38 m ²
Toilet	1,1 m ²
Techniekrimte	1,1 m ²
Buitenberging	6,6 m ²

Kenmerken van de woning

- Tweede toilet
- Verwarming via vloerverwarming
- Vaste trap naar zolder
- Zolder met dakraam en aansluiting wasmachine en droger



Symbolenlijst

WM	Wasmachine*	WTW	Ventilatie-unit
WD	Wasdroger*		
KK	Kooktoestel*	HD	HD radiator
kk	Koelkast*	VD	Verdeler tbv vloerverwarming
WP	Warmtepomp	OP	Omvormer tbv PV-panelen
mk	Meterkast		

* = Betreft opstelplaats wasmachine, droger, koelkast en kooktoestel. Deze behoren niet tot de standaarduitrusting van de woning.

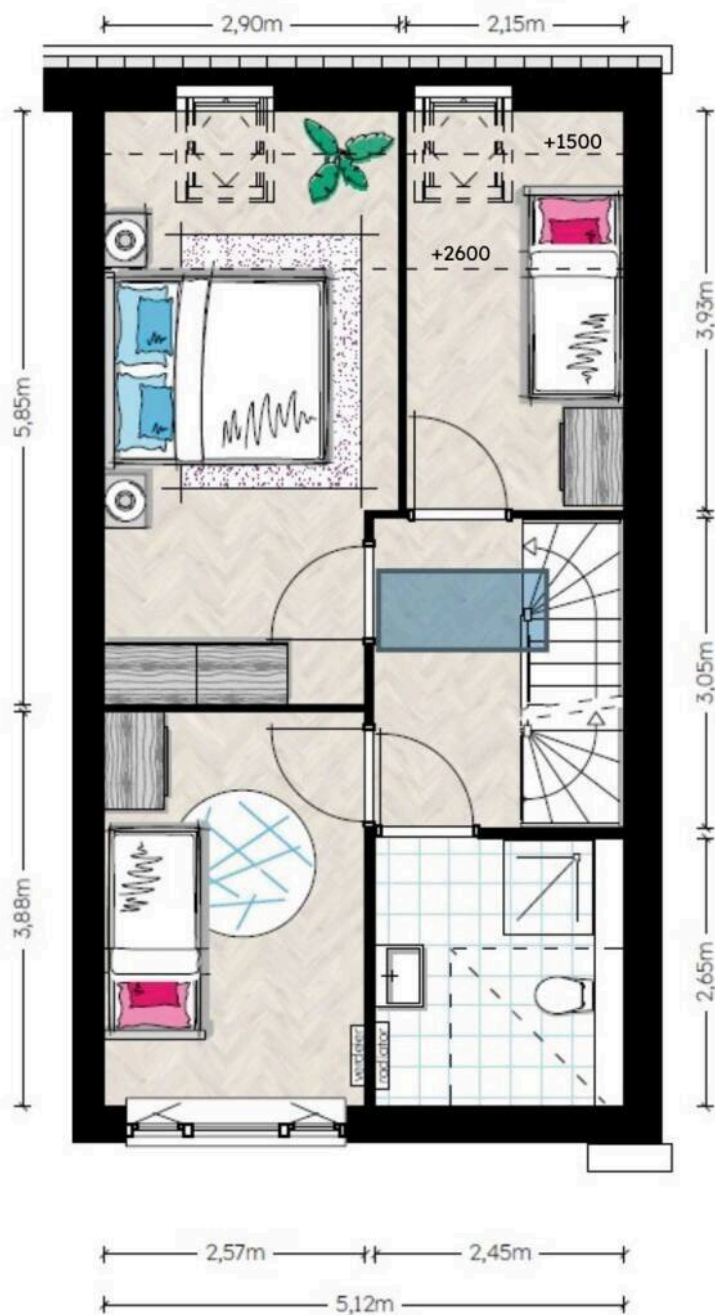
Plattegrond Type B1

Eerste verdieping
Primulalaan 1, 15

Oppervlakte
woning: ca. 110 m²

Ruimten m²

Slaapkamer 1	15 m ²
Slaapkamer 2	10 m ²
Slaapkamer 3	7,5 m ²
Badkamer	6 m ²



Symbolenlijst

	Wasmachine*		Ventilatie-unit
	Wasdroger*		HD radiator
	Kooktoestel*		Verdeler tbv vloerverwarming
	Koekast*		Omvormer tbv PV-panelen
	Warmtepomp		
	Meterkast		

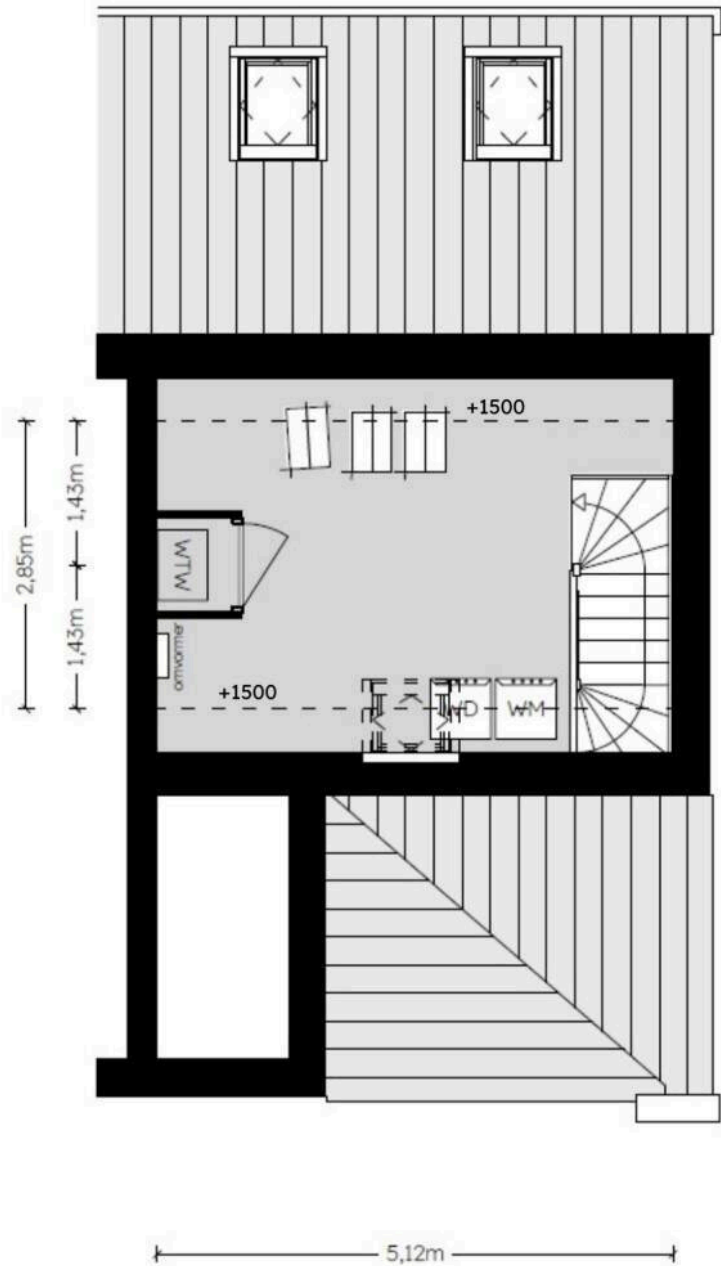
* = Betreft opstelplaats wasmachine, droger, koelkast en kooktoestel. Deze behoren niet tot de standaarduitrusting van de woning.

Plattegrond Type B1

Bergzolder
Primulalaan 1, 15

Oppervlakte
woning: ca. 110 m²

Ruimten m²
Bergzolder 12 m²



Symboolenlijst

	Wasmachine*		Ventilatie-unit
	Wasdroger*		HD radiator
	Kooktoestel*		Verdeler tbv vloerverwarming
	Koekast*		Omvormer tbv PV-panels
	Wärmtepomp		Meterkast

* = Betreft opstelplaats wasmachine, droger, koelkast en kooktoestel. Deze behoren niet tot de standaarduitrusting van de woning.

Plattegrond Type B2

Begane grond
Crocuslaan 28, 30 (spiegelbeeld)
Primulalaan 3, 13 (spiegelbeeld)

Oppervlakte
woning: ca. 110 m²

Maandelijkse kosten*

Prijspeil 2026

- Netto huurprijs € 932,93
- Servicekosten € 2,68

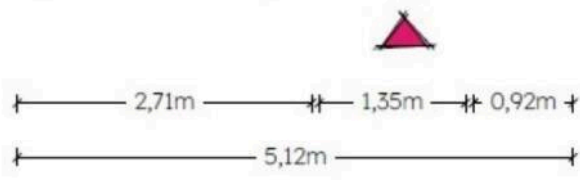
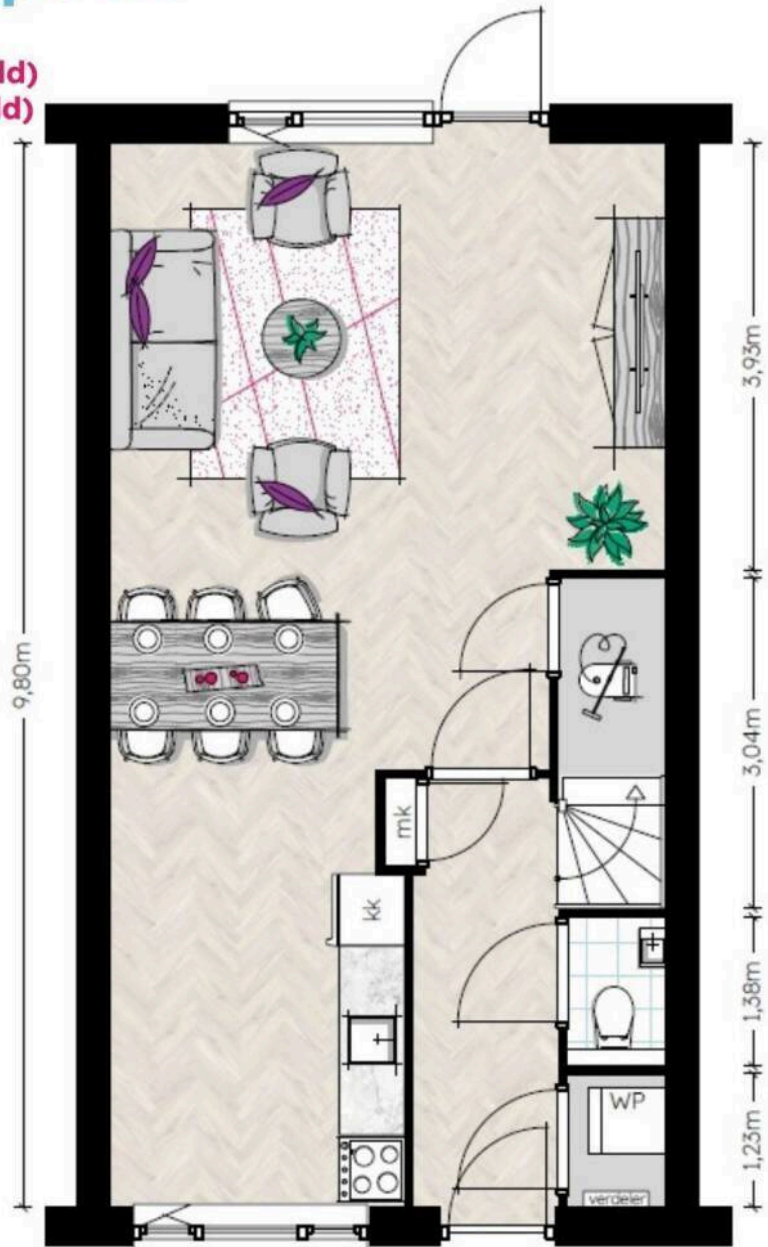
*Overige extra kosten stroomverbruik, water, inboedelverzekering, tv en internet

Ruimten m²

Entree	5,2 m ²
Woonkamer/ keuken	38 m ²
Toilet	1,1 m ²
Techniekruijnte	1,1 m ²
Buitenberging	6,6 m ²

Kenmerken van de woning

- Tweede toilet
- Verwarming via vloerverwarming
- Vaste trap naar zolder
- Zolder met dakraam en aansluiting wasmachine en droger



Symbolenlijst

WM	Wasmachine*	WTW	Ventilatie-unit
WD	Wasdroger*		
KK	Kooktoestel*	HD	HD radiator
kk	Koelkast*	VD	Verdeler tbv vloerverwarming
WP	Warmtepomp	OM	Omvormer tbv PV-panelen
mk	Meterkast		

* = Betreft opstelplaats wasmachine, droger, koelkast en kooktoestel. Deze behoren niet tot de standaarduitrusting van de woning.

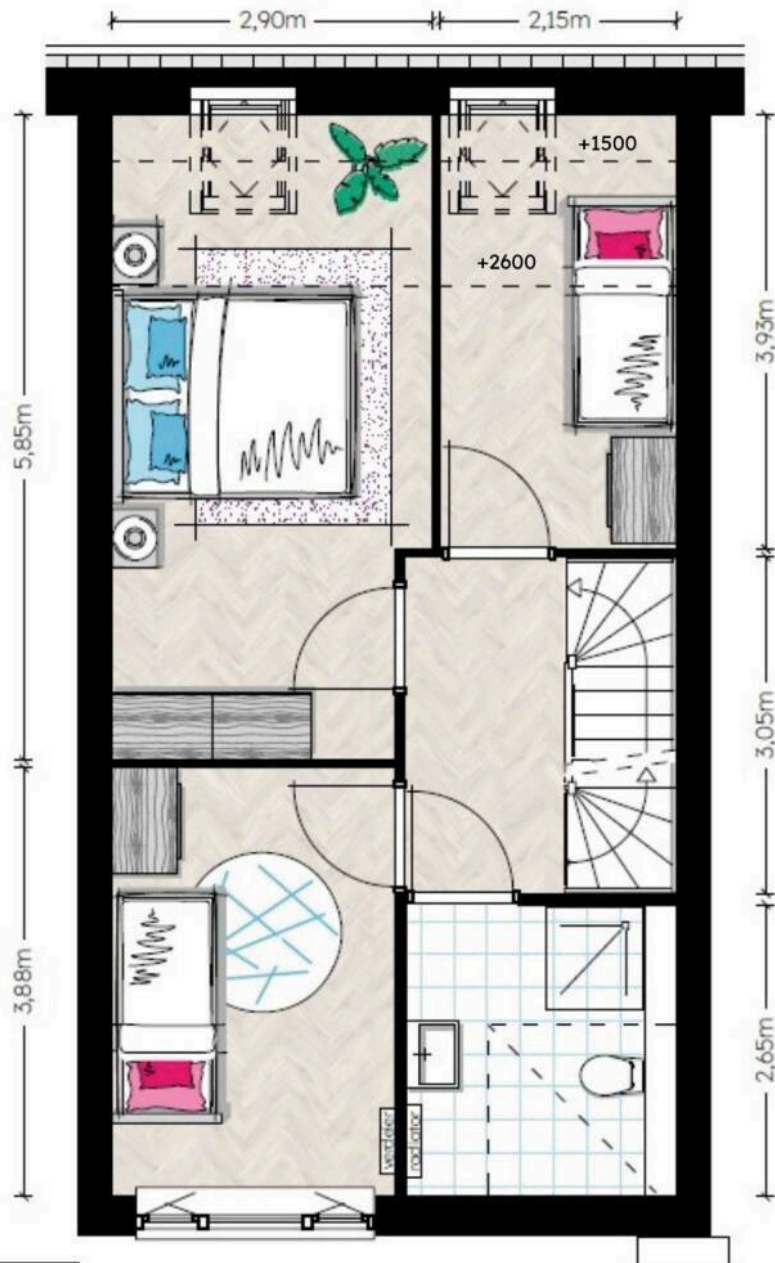
Plattegrond Type B2

Eerste verdieping
Crocuslaan 28, 30
Primulalaan 3, 13

Oppervlakte
woning: ca. 110 m²

Ruimten m²

- Slaapkamer 1 15 m²
- Slaapkamer 2 10 m²
- Slaapkamer 3 7,5 m²
- Badkamer 6 m²



Symbolenlijst

	Wasmachine*		Ventilatie-unit
	Wasdroger*		HD radiator
	Kooktoestel*		Verdeler tbv vloerverwarming
	Koekast*		Omvormer tbv PV-panelen
	Warmtepomp		
	Meterkast		

* = Betreft opstelplaats wasmachine, droger, koekast en kooktoestel. Deze behoren niet tot de standaarduitrusting van de woning.

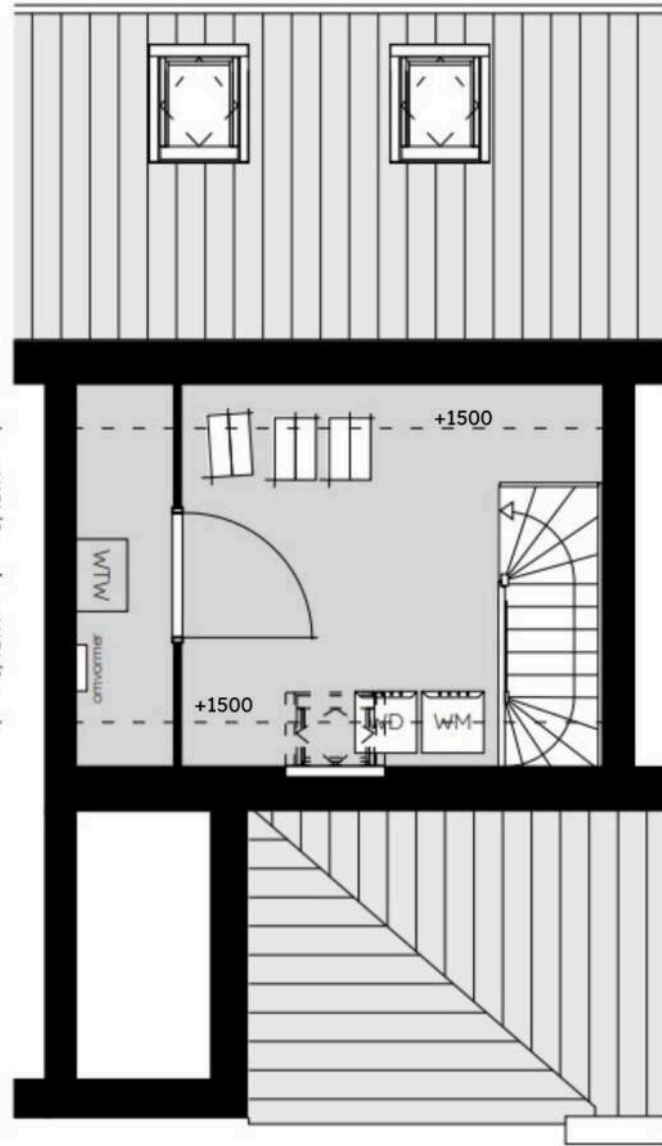
Plattegrond Type B2

Bergzolder
Crocuslaan 28, 30
Primulalaan 3, 13

Oppervlakte
woning: ca. 110 m²

Ruimten m²
Bergzolder

12 m²



Symbolenlijst

	Wasmachine*		Ventilatie-unit
	Wasdroger*		HD radiator
	Kooktoestel*		Verdeler tbv vloerverwarming
	Koekast*		Omvormer tbv PV-panelen
	Warmtepomp		
	Meterkast		

* = Betreft opstelplaats wasmachine, droger, koekast en kooktoestel. Deze behoren niet tot de standaarduitrusting van de woning.

Plattegrond Type B3

Begane grond
Primulalaan 16

Oppervlakte
woning: ca. 110 m²

Maandelijkse kosten*

Prijspeil 2026

- Netto huurprijs € 932,93
- Servicekosten € 2,68

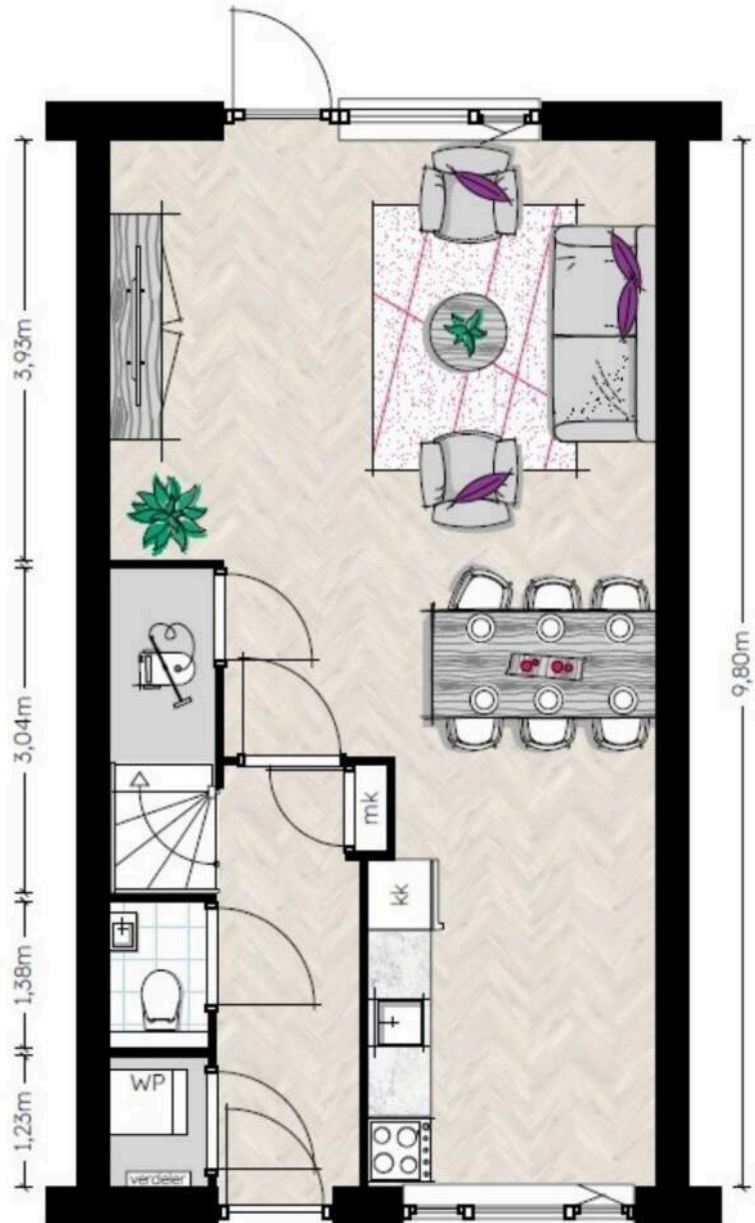
*Overige extra kosten stroomverbruik, water, inboedelverzekering, tv en internet

Ruimten m²

Entree	5,2 m ²
Woonkamer/ keuken	38 m ²
Toilet	1,1 m ²
Techniekrimte	1,1 m ²
Buitenberging	6,6 m ²

Kenmerken van de woning

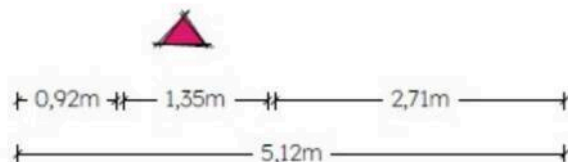
- Tweede toilet
- Verwarming via vloerverwarming
- Vaste trap naar zolder
- Zolder met dakraam en aansluiting wasmachine en droger



Symbolenlijst

WM	Wasmachine*	WTW	Ventilatie-unit
WD	Wasdroger*		
KK	Kooktoestel*	HD	HD radiator
kk	Koelkast*	VD	Verdeler tbv vloerverwarming
WP	Warmtepomp	OP	Omvormer tbv PV-panelen
mk	Meterkast		

* = Betreft opstelplaats wasmachine, droger, koelkast en kooktoestel. Deze behoren niet tot de standaarduitrusting van de woning.



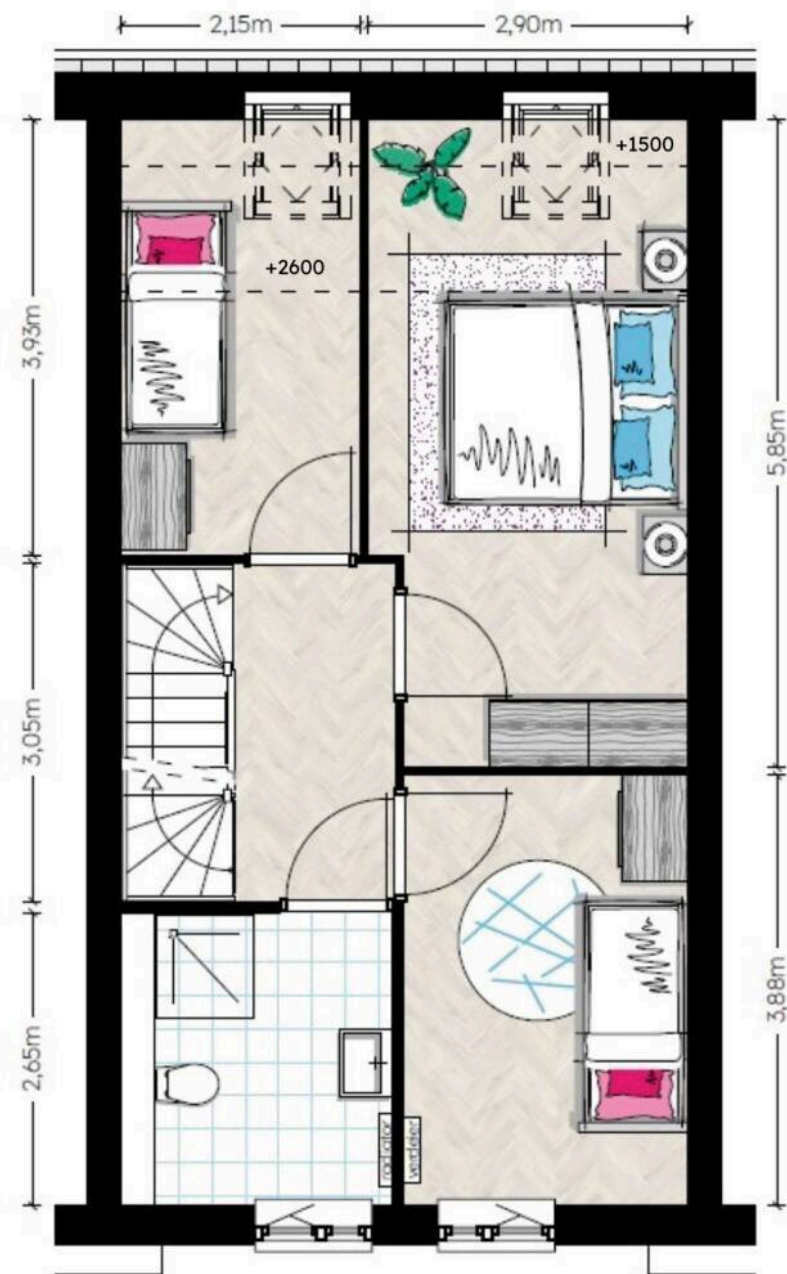
Plattegrond Type B3

Eerste verdieping
Primulalaan 16

Oppervlakte
woning: ca. 110 m²

Ruimten m²

- Slaapkamer 1 15 m²
- Slaapkamer 2 10 m²
- Slaapkamer 3 7,5 m²
- Badkamer 6 m²



Symbolenlijst

	Wasmachine*		Ventilatie-unit
	Wasdroger*		HD radiator
	Koekast*		Verdeler tbv vloerverwarming
	Warmtepomp		Omvormer tbv PV-panelen
	Meterkast		

* = Betreft opstelplaats wasmachine, droger, koelkast en kooktoestel. Deze behoren niet tot de standaarduitrusting van de woning.

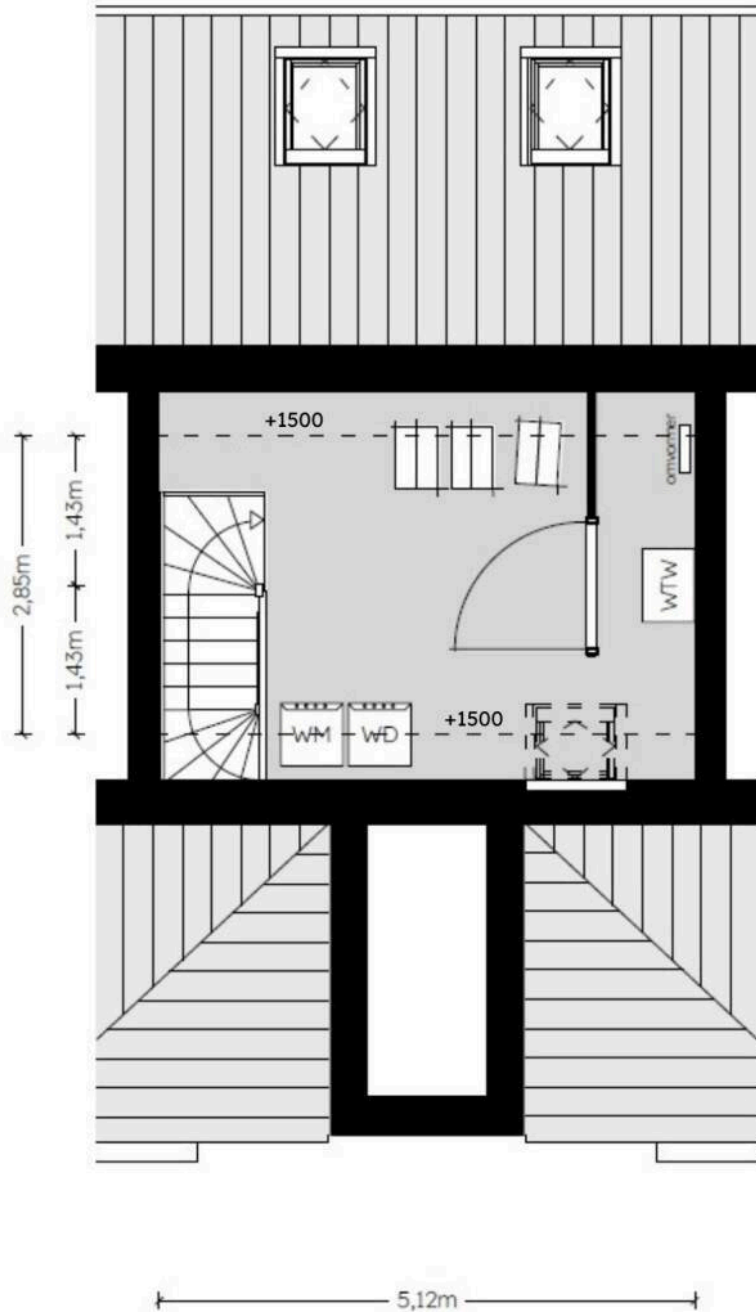
Plattegrond Type B3

Bergzolder
Primulalaan 16

Oppervlakte
woning: ca. 110 m²

Ruimten m²
Bergzolder

12 m²



Symbolenlijst

	Wasmachine*		Ventilatie-unit
	Wasdroger*		HD radiator
	Kooktoestel*		Verdeler tbv vloerverwarming
	Koelkast*		Omvormer tbv PV-panelen
	Warmtepomp		
	Meterkast		

* = Betreft opstelplaats wasmachine, droger, koelkast en kooktoestel. Deze behoren niet tot de standaarduitrusting van de woning.

Plattegronden Type B4, B5

Eengezins- woningen midden

Plattegrond Type B4, B5

Begane grond

Crocuslaan 26, 32

Primulalaan 5, 7, 9, 11, 12, 14, 18, 20

Let op: Primulalaan 9, 11 en 18 zijn in spiegelbeeld



Maandelijkse kosten*

Prijspeil 2026

- Netto huurprijs € 764,14
- Servicekosten € 2,68

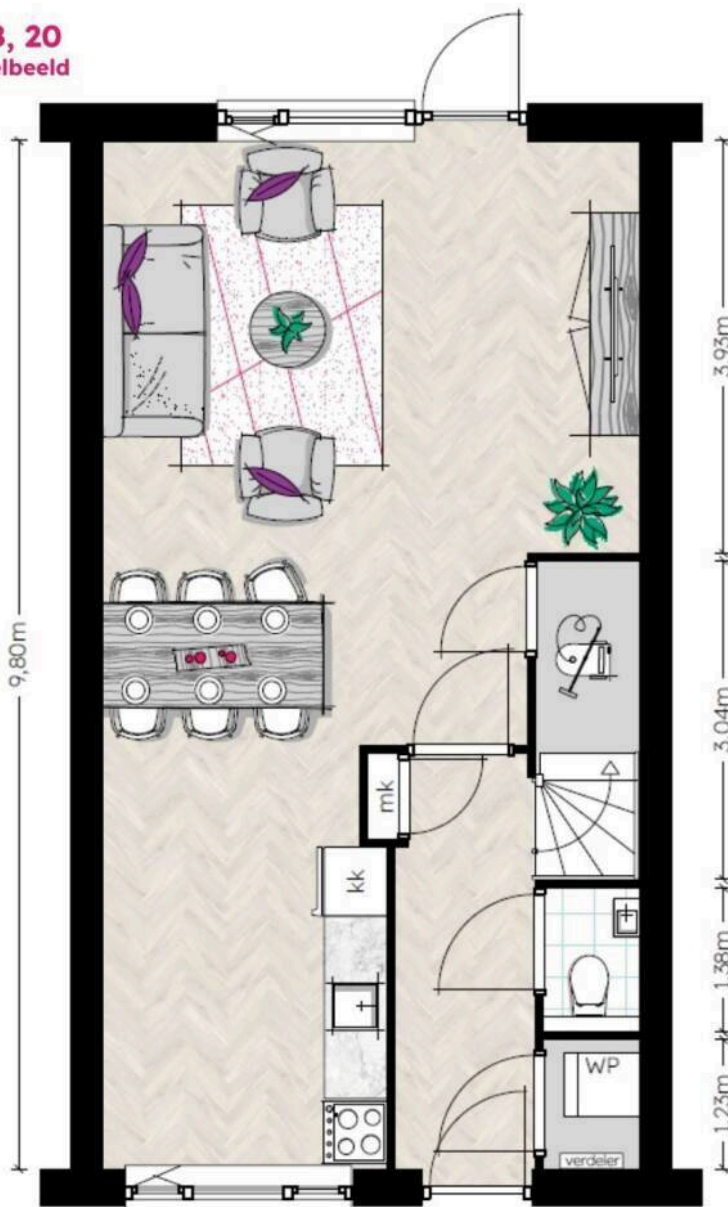
*Overige extra kosten Stroomverbruik, water, inboedelverzekering, tv en internet

Ruimten m²

Entree	5,4 m ²
Woonkamer/ keuken	38 m ²
Toilet	1,3 m ²
Techniekruimte	1,1 m ²
Buitenberging	6,6 m ²

Kenmerken van de woning

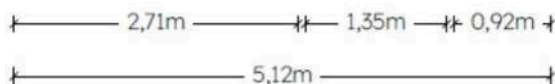
- Tweede toilet
- Achterdeur naar buiten
- Verwarming via vloerverwarming
- Vaste trap naar zolder
- Zolder met dakraam en aansluiting wasmachine en droger



Symbolenlijst

	Wasmachine*		Ventilatie-unit
	Wasdroger*		HD radiator
	Koekast*		Verdeler tbv vloerverwarming
	Warmtepomp		Omvormer tbv PV-panelen
	Meterkast		

* = Betreft opstelplaats wasmachine, droger, koelkast en kooktoestel. Deze behoren niet tot de standaarduitrusting van de woning.



Plattegrond Type B4, B5

Eerste verdieping

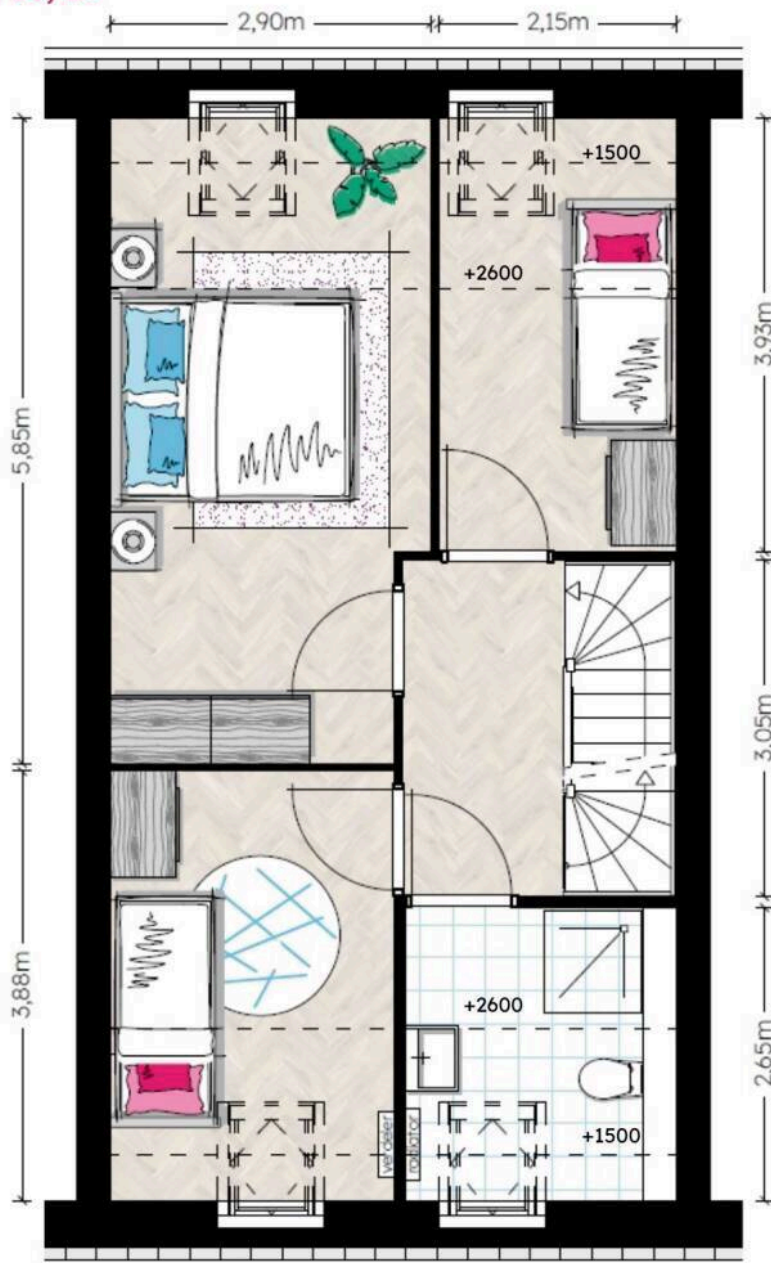
Crocuslaan 26, 32

Primulalaan 5, 7, 9, 11, 12, 14, 18, 20

Oppervlakte
woning: 109 m²

Ruimten m²

Slaapkamer 1	15 m ²
Slaapkamer 2	10 m ²
Slaapkamer 3	8 m ²
Badkamer	6 m ²



Symbolenlijst

	Wasmachine*		Ventilatie-unit
	Wasdroger*		HD radiator
	Koekast*		Verdeler tbv vloerverwarming
	Warmtepomp		Omvormer tbv PV-panelen
	Meterkast		

* = Betreft opstelplaats wasmachine, droger, koekast en kooktoestel. Deze behoren niet tot de standaarduitrusting van de woning.

Plattegrond Type B4, B5

Bergzolder

Crocuslaan 26, 32

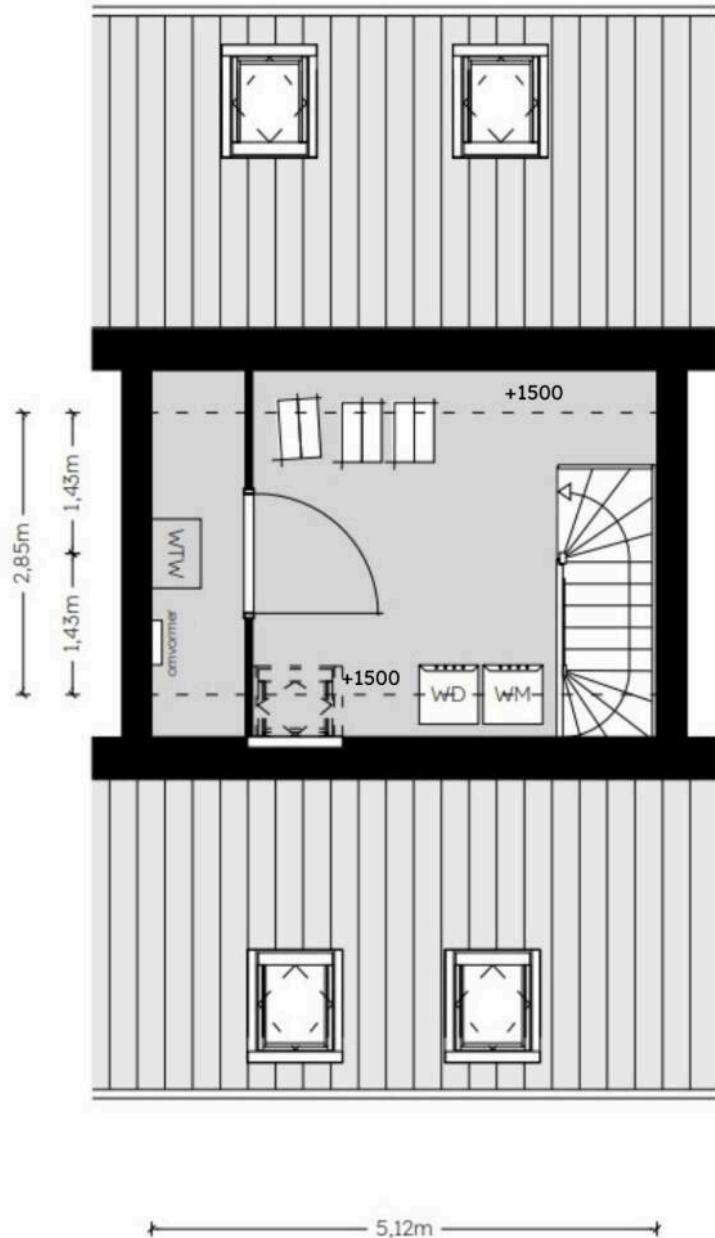
Primulalaan 5, 7, 9, 11, 12, 14, 18, 20



Ruimten m²

Bergzolder

12 m²



Symbolenlijst

	Wasmachine*		Ventilatie-unit
	Wasdroger*		HD radiator
	Koelkast*		Verdeler tbv vloerverwarming
	Warmtepomp		Omvormer tbv PV-panelen
	Meterkast		

* = Betreft opstelplaats wasmachine, droger, koelkast en kooktoestel. Deze behoren niet tot de standaarduitrusting van de woning.

Plattegronden type C1, C2, C4

Levensloop- bestendige woningen klein

Plattegrond Type C1, C2

Begane grond

Primulalaan 2, 4, 8, 10

Anjelierenlaan 92, 94, 96, 98

Let op: Primulalaan 2, 8 en Anjelierenlaan 92, 96 zijn in spiegelbeeld

Oppervlakte
woning: ca. 108 m²

Maandelijkse kosten*

Prijspeil 2026

- Netto huurprijs €713,02
- Servicekosten € 2,68

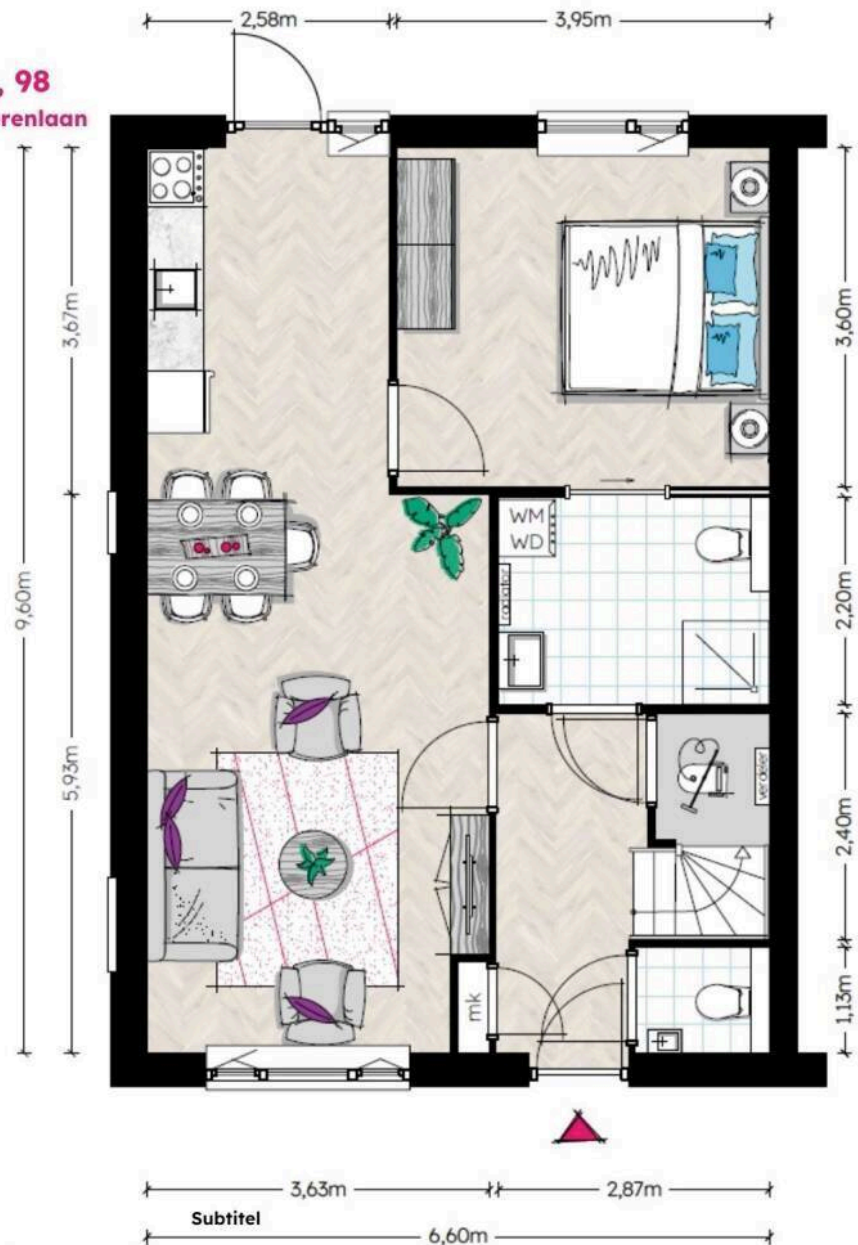
*Overige extra kosten
stroomverbruik, water,
inboedelverzekering, tv en
internet

Ruimten m²

Entree	5,9 m ²
Woonkamer/ keuken	30,5 m ²
Toilet	1,4 m ²
Slaapkamer 1	14,2 m ²
Baadhkamer	6 m ²
Buitenberging	6,6 m ²

Kenmerken van de woning

- Tweede toilet
- Slaapkamer op begane grond
- Badkamer op begane grond met aansluiting wasmachine en droger
- Verwarming via vloerverwarming
- Vaste trap naar zolder
- Zolder met aansluiting wasmachine en droger



Symbolenlijst

WM	Wasmachine*	wtw	Ventilatie-unit
WD	Wasdroger*	HD	HD radiator
K	Kooktoestel*	VD	Verdeler tbv vloerverwarming
kk	Koekast*	OP	Omvormer tbv PV-panelen
WP	Warmtepomp		
mk	Meterkast		

* = Betreft opstelplaats wasmachine, droger, koekast en kooktoestel. Deze behoren niet tot de standaarduitrusting van de woning.

Plattegrond Type C1, C2

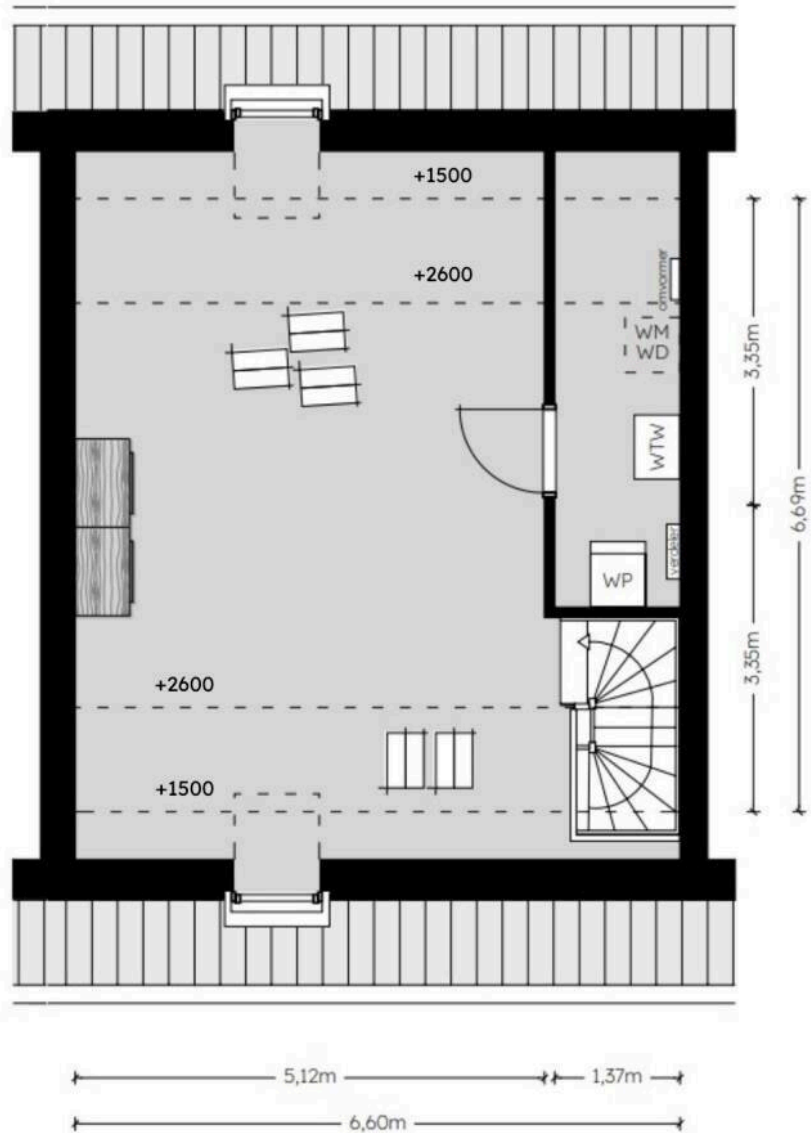
Bergzolder

Primulalaan 2, 4, 8, 10

Anjelierenlaan 92, 94, 96, 98

Oppervlakte
woning: ca. 108 m²

Ruimten m²
Bergzolder 40 m²



Symbolenlijst

	Wasmachine*		Ventilatie-unit
	Wasdroger*		HD radiator
	Kooktoestel*		Verdeler tbv vloerverwarming
	Koekast*		Omvormer tbv PV-panelen
	Warmtepomp		
	Meterkast		

* = Betreft opstelplaats wasmachine, droger, koelkast en kooktoestel. Deze behoren niet tot de standaarduitrusting van de woning.

Plattegrond Type C4

Begane grond
Primulalaan 6

Oppervlakte
woning: ca. 108 m²

Maandelijkse kosten*

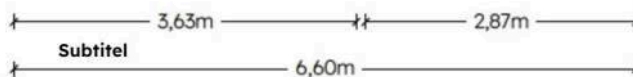
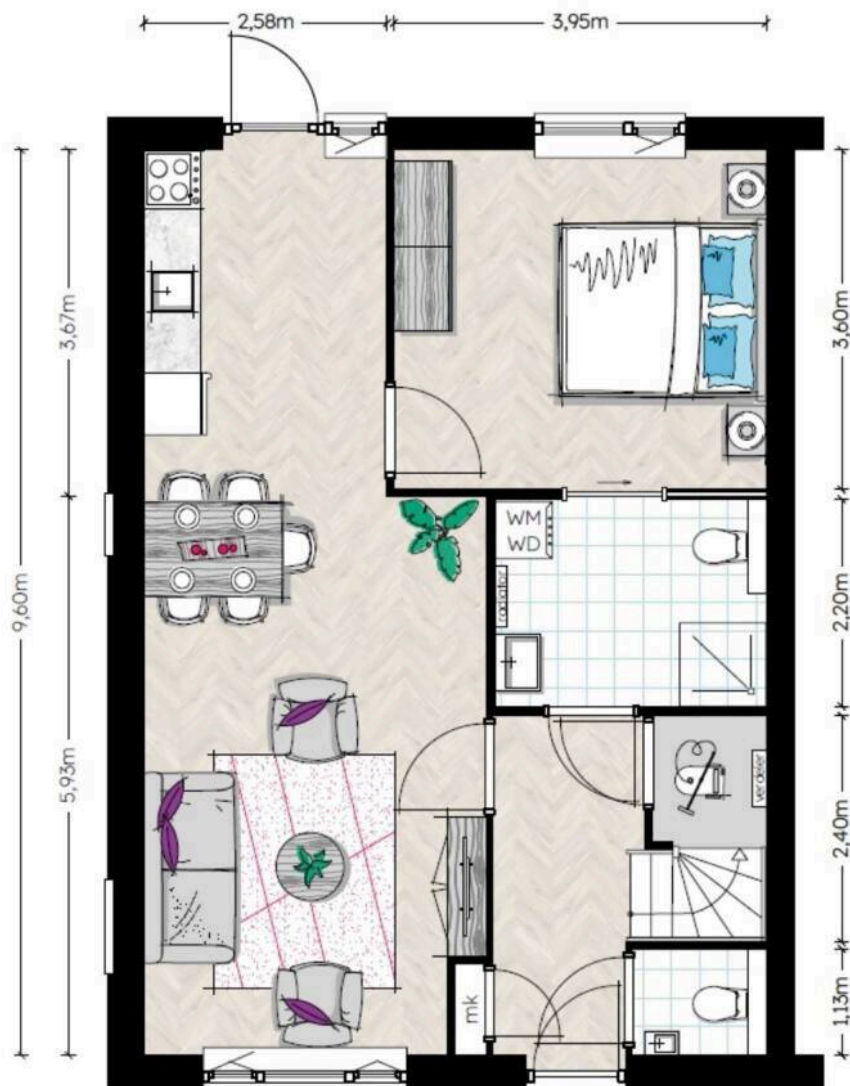
Prijspeil 2026

- Netto huurprijs €713,02
- Servicekosten € 2,68

*Overige extra kosten
stroomverbruik, water,
inboedelverzekering, tv en
internet

Ruimten m²

Entree	5,9 m ²
Woonkamer/ keuken	30,5 m ²
Toilet	1,4 m ²
Slaapkamer 1	14,2 m ²
Baadhkamer	6 m ²
Buitenberging	6,6 m ²



Kenmerken van de woning

- Tweede toilet
- Slaapkamer op begane grond
- Badkamer op begane grond met aansluiting wasmachine en droger
- Verwarming via vloerverwarming
- Vaste trap naar zolder
- Zolder met aansluiting wasmachine en droger

Symbolenlijst

WM	Wasmachine*	wtw	Ventilatie-unit
WD	Wasdroger*	HD	HD radiator
kk	Koelkast*	VD	Verdeler tbv vloerverwarming
WP	Warmtepomp	OP	Omvormer tbv PV-panelen
mk	Meterkast		

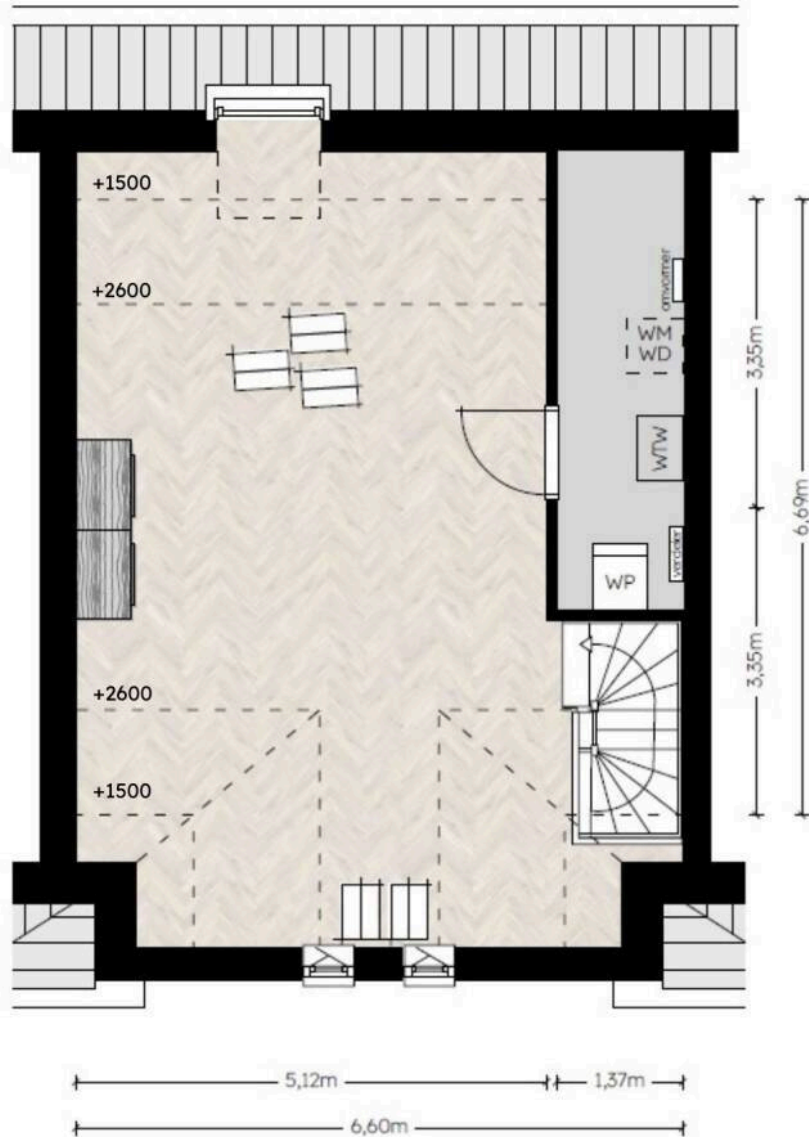
* = Betreft opstelplaats wasmachine, droger, koelkast en kooktoestel. Deze behoren niet tot de standaarduitrusting van de woning.

Plattegrond Type C4

Bergzolder
Primulalaan 6

Oppervlakte
woning: ca. 108 m²

Ruimten m²
Bergzolder 40 m²



Symbolenlijst

	Wasmachine*		Ventilatie-unit
	Wasdroger*		HD radiator
	Kooktoestel*		Verdeler tbv vloerverwarming
	Koelkast*		Warmtepomp
	Warmtepomp		Omvormer tbv PV-panelen
	Meterkast		

* = Betreft opstelplaats wasmachine, droger, koelkast en kooktoestel. Deze behoren niet tot de standaarduitrusting van de woning.

Plattegrond Type C5

Levensloop-
bestendige
woningen
groot

Plattegrond Type C5

Begane grond

Crocuslaan 13, 15 (spiegelbeeld)

Primulalaan 17, 19 (spiegelbeeld)

Anjelierenlaan 88 (spiegelbeeld), 90



Maandelijkse kosten*

Prijspeil 2026

- Netto huurprijs € 932,93
- Servicekosten € 2,68

*Overige extra kosten stroomverbruik, water, inboedelverzekering, tv en internet

Ruimten m²

Entree	5,9 m ²
Woonkamer/ keuken	30,5 m ²
Toilet	1,4 m ²
Slaapkamer 1	14,2 m ²
Baadbkamer	6 m ²
Buitenberging	6,6 m ²



Kenmerken van de woning

- Tweede toilet
- Slaapkamer op begane grond
- Badkamer op begane grond met aansluiting wasmachine en droger
- Verwarming via vloerverwarming
- Vaste trap naar zolder
- Zolder met twee slaapkamers, technische ruimte en aansluiting wasmachine en droger

Symbolenlijst

WM WD	Wasmachine* Wasdroger*	WTW	Ventilatie-unit
☼	Kooktoestel*	HD	HD radiator
kk	Koekast*	VD	Verdeler tbv vloerverwarming
WP	Warmtepomp	OP	Omvormer tbv PV-panelen
mik	Meterkast		

* = Betreft opstelplaats wasmachine, droger, koekast en kooktoestel. Deze behoren niet tot de standaarduitrusting van de woning.

Plattegrond Type C5

Zolder

Crocuslaan 13, 15

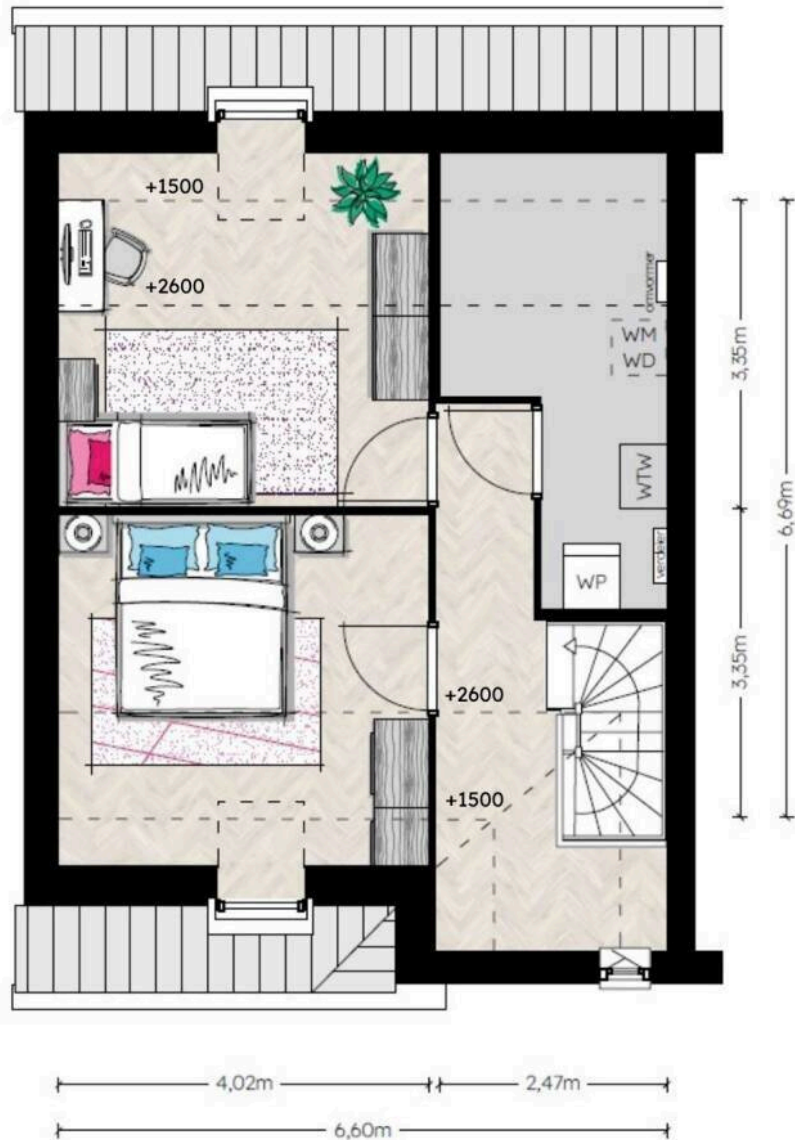
Primulalaan 17, 19

Anjelierenlaan 88,90



Ruimten m²

Slaapkamer 2	13 m ²
Slaapkamer 3	13 m ²
Technische ruimte	10 m ²



Symbolenlijst

	Wasmachine*		Ventilatie-unit
	Wasdroger*		HD radiator
	Kooktoestel*		Verdeler tbv vloerverwarming
	Koekast*		Omvormer tbv PV-panelen
	Warmtepomp		
	Meterkast		

* = Betreft opstelplaats wasmachine, droger, koekast en kooktoestel. Deze behoren niet tot de standaarduitrusting van de woning.

Toewijzing en verhuur van nieuwbouwwoningen

De huurwoningen in het project Crocuslaan en omgeving die nog beschikbaar zijn, bieden we aan op de website van Zuidwestwonen. Dit is ongeveer een half jaar voor de sleuteluitgifte. Als u interesse heeft in deze woningen, kunt u vanaf dat moment reageren. Let op dat u zich ruim van tevoren inschrijft. Een lange inschrijftijd kan van belang zijn. Houd ook de projectpagina <https://lescaut.nl/projecten/crocuslaan-en-omgeving/> in de gaten.

Voorwaarden:

- Inkomen passend bij huurprijs, volgens de regels van het Passend Toewijzen (zie voor meer informatie www.zuidwestwonen.nl);
- Gezinssamenstelling passend bij woning.

Hoe werkt het?

- Schrijf u in als woningzoekende via www.zuidwestwonen.nl.
- Zorg dat u voor reactie op een woningadvertentie uw inkomensgegevens upload in uw inschrijving. Zonder inkomensgegevens kunt u niet reageren op het woningaanbod.
- Vul uw zoekprofiel in en ontvang tipberichten.
- Reageer op het woningaanbod via de website. U mag op zoveel woningen reageren als u zelf wil. Maar het is wel belangrijk om te reageren op de woningen die u echt wilt. Anders krijgt u misschien een woning aangeboden die u niet wilt.
- Heeft u gereageerd op een woning? Via 'Mijn Overzicht - Mijn reacties' ziet u op welke plaats u staat voor de woning.
- Krijgt u de woning aangeboden? Dan krijgt u hiervan een e-mail. U hebt 24 uur om te laten weten of u interesse hebt in de woning. Is dit het geval? Dan controleert een medewerker van l'escout uw gegevens en documenten. U krijgt de woning definitief aangeboden als uw gegevens en documenten in orde zijn. Zijn uw gegevens en/of documenten niet in orde? Dan krijgt u de woning niet definitief aangeboden.
- U krijgt alleen bericht als u een woning aangeboden krijgt. Geen e-mail ontvangen? Dan bent u (nog) niet aan de beurt.
- U ontvangt een uitnodiging per mail voor de ondertekening van uw huurcontract en de sleuteluitreiking. Dit is ongeveer een maand voor de opleverdatum. De ondertekening van het contract gebeurt in of nabij de woning. Tijdens de contractondertekening betaalt u uw eerste huurrekening met de pin.

Servicekosten

Naast de huurprijs betaalt u een bedrag aan servicekosten. De servicekosten bestaan uit de vergoedingen voor bijkomende leveringen en diensten. Denk hierbij bijvoorbeeld aan kosten voor rioolontstopping en glasfonds. De servicekosten berekenen wij maandelijks aan u door. U betaalt deze kosten in de vorm van een voorschot. Jaarlijks vergelijken wij de werkelijk gemaakte kosten met het betaalde voorschot. Eventueel verrekenen we het verschil dan met u.

Overige kosten

Met overige kosten bedoelen wij kosten die u nog betaalt naast de huur en servicekosten. Hieronder vallen:

- Stroomverbruik in de woning: u betaalt deze kosten aan uw energieleverancier.
- De kosten voor water: u betaalt deze kosten aan Evides.
- Een inboedelverzekering: wij raden u aan deze af te sluiten.
- Aansluiting tv en internet: u betaalt deze kosten zelf aan een door uzelf gekozen leverancier

Waarom is een inboedelverzekering belangrijk?

Een ongeluk zit in een klein hoekje. Soms met grote gevolgen. Zo kan een brandende sigaret uw woonkamer in vuur en vlam zetten. Of zorgt een brand bij uw onderburen ervoor dat uw hele inboedel verloren gaat. Vaak heeft u hier niet eens schuld aan. Maar de financiële gevolgen kunnen u nog jaren achtervolgen. Helaas kan iedereen dit overkomen. Gelukkig kunt u uzelf met een inboedelverzekering hiertegen verzekeren.

Wat dekt een inboedelverzekering?

Een inboedelverzekering beschermt uw bezittingen tegen de gevolgen van onder andere brand, diefstal, vandalisme en waterschade. Deze verzekering dekt alle spullen in de woning die u normaal gesproken bij een verhuizing meeneemt. Een keuken hoort bijvoorbeeld niet bij de inboedel. Uw meubels, pannen, bestek, laptop en televisie wel. Ook vergoedt een inboedelverzekering vaak de kosten voor een tijdelijk verblijf in een hotel. Bijvoorbeeld wanneer u na een brand niet direct terug kunt naar uw woning. Door uw inboedel te verzekeren, voorkomt u dat u plotseling voor hoge kosten komt te staan.

Wist u dat...

- U via l'escaut al standaard verzekerd bent voor glasschade? U hoeft dus geen glasdekking mee te verzekeren in uw inboedelverzekering.
- U voor een klein bedrag per maand uw eigendommen verzekert tegen schade van brand, diefstal of waterschade?
- U de kosten van verblijf in een hotel na bijvoorbeeld brand of waterschade, zelf moet betalen als u geen inboedelverzekering hebt?
- U een inboedelverzekering vaak kunt uitbreiden met een dekking voor kostbare spullen. Zoals sieraden, muziekinstrumenten, of video-, film- of fotoapparatuur?

Korte technische omschrijving

Algemeen

Vloeren, begane grond en verdiepingen

De begane grond vloer wordt uitgevoerd als geïsoleerde betonvloer. De verdiepingsvloeren worden uitgevoerd als betonvloer. De vloeren krijgen allemaal een afwerklaag.

Dak

De schuine daken bestaan uit geïsoleerde prefab houten dakelementen. De woningen krijgen natuurrode keramische dakpannen.

Zonnepanelen

Op de daken komen zonnepanelen. De zonnepanelen komen zo veel als mogelijk aan de achterkant van de woning op het dak te liggen. Hoeveel zonnepanelen op het dak komen, is afhankelijk van het woningtype en de ligging van het dak. Daarom kan het aantal zonnepanelen op elke woning verschillen.

Gevels

De binnenkant van de buitenmuren bestaan voor het grootste deel uit kalkzandsteenblokken met isolatie. De gevelelementen worden aan de buitenzijde afgewerkt met bakstenen in twee verschillende kleuren, rood en bruin.

De woning

Buitenkozijnen

Het kozijn van de voordeur is van hout. Ook de voordeur zelf is van hout. De voordeur is geïsoleerd, heeft een raam en een brievenbus. Alle overige buitenkozijnen, ramen en deuren van de woning worden uitgevoerd in kunststof. De meeste kozijnen en deuren zijn aan de binnen- en buitenkant wit. Behalve de voordeur en de kunststof ramen in de voorgevels en kopgevels. Deze krijgen aan de buitenkant een kleur die past bij de architectuur en kan per woningblok verschillen. Het kozijn en de deur van de buitenberging zijn van hout. De deur van de berging heeft een raam.

De kozijnen, ramen en deuren mag u niet schilderen!

Beglazing

In de buitenkozijnen, de ramen, de deuren en in de dakramen van de woningen wordt HR++ glas geplaatst. In het badkamerraam komt glas waar je niet doorheen kan kijken. In de deur van de buitenberging komt enkel glas (gelaagd en mat).

Dakvensters

In de slaapkamers en zolderruimten onder de schuine dakvlakken hebben een of meerdere tuimelvensters.

Binnendeuren en -kozijnen

Alle woningen hebben afgelakte stalen binnendeurkozijnen. Op de beganegrond hebben de binnendeurkozijnen géén bovenlicht (raam boven de deur), op de verdiepingen wel. Alle woningen krijgen opdekdeuren met lichtmetalen deurkrukken.

Vloer en plafond

De vloeren worden afgewerkt met een anhydrietvloer. Op deze vloer brengt u zelf een vloerafwerking aan. De woning heeft geen vloerplinten. De plafonds in de hal en het toilet, en de badkamer op de beganegrond (alleen woningtype C) worden afgewerkt met een verlaagd gipsplaatplafond waarboven installaties worden aangelegd. Ook de plafonds op de verdieping van de levensloopwoningen (type c) zijn uitgevoerd als gipsplaatplafond. De overige plafonds zijn betonnen plafonds. Alle vlakke plafonds worden afgewerkt met spuitpleisterwerk. De schuine daken worden aan de binnenzijde afgewerkt met een gladde witte afwerking (gespoten). De plafonds in de installatieruimte en meterkast zijn onafgewerkt.

Belangrijke informatie over de muren in de woning

De muren in uw woning worden “behangklaar” afgewerkt

- Muren van technische ruimte, meterkast, trapkast, getegelde muren en zolder zijn niet behangklaar.

Laat u adviseren door een expert

Laat u goed adviseren door uw leverancier of bouwmarkt voordat u gaat werken aan de muren. Zo weet u zeker dat u de juiste voorbereiding neemt voor een mooi eindresultaat.

Wat is een behangklare muur?

Een behangklare muur is een muur zonder grote beschadigingen. Maar de muur is nog niet helemaal klaar om te behangen. U moet de muur eerst behandelen, bijvoorbeeld glad maken of voorstrijken.

Let op: een behangklare muur is niet geschikt om alleen te schilderen.

Stappenplan voor een behangklare muur

1. Controleer de muur

Kijk of er geen grote gaten, scheuren of hobbels in de muur zitten. Een behangklare muur is meestal al vlak, maar nog niet helemaal glad.

2. Maak de muur stof- en vetvrij

Reinig de muur met een vochtige doek of spons. Zo blijft er geen stof of vet achter.

3. Vul kleine gaatjes en oneffenheden op

Gebruik een vulmiddel of muurvuller die past op het type muur om kleine beschadigingen glad te maken. Laat dit goed drogen.

4. Schuur de muur licht op

Schuur de muur voorzichtig met fijn schuurpapier. Zo wordt de muur glad en hecht het behang beter.

5. Breng een voorstrijkmiddel aan

Gebruik een voorstrijkmiddel (ook wel primer genoemd) om de muur voor te behandelen. Dit zorgt ervoor dat het behang goed blijft zitten.

6. Laat de muur goed drogen

Wacht tot de muur helemaal droog is voordat je gaat behangen.

7. Nu kun je behangen

De muur is nu klaar om te behangen. Volg hiervoor de instructies op de verpakking van het behang.

Trappen

De vaste trap van de beganegrond naar de eerste verdieping zijn dichte houten woningtrappen. Onder de trap is de trapkast. De vaste trap tussen de eerste verdieping en de zolder bij woningtype B is een open houten trap. In de fabriek krijgt de trap een laag grondverf. Deze trap kunt u zelf (laten) schilderen of stofferen. De trap naar de bergzolder bij woningtype A is een vlizotrap (opklapbare ladder op een luik).

Keuken

Er wordt een keuken geplaatst van Keller. Deze bestaat uit:

- Drie standaard bovenkasten en een bovenkast voor de afzuigkap.
- Gootsteenkast.
- Twee onderkasten met lades.
- Boven de opstelplaats van het kooktoestel komt een afzuigkap die de lucht direct naar buiten afvoert.
- Boven het aanrechtblad en in de hoek waar ruimte is voor een kooktoestel en koelkast worden tegels aangebracht tot ongeveer 1,5 meter hoog.

Toilet

Hangend toilet (wit);
Fontein (wit) + fonteinkraan;
Wandafwerking getegeld tot ongeveer 1,2 meter hoog.

Badkamer

Hangend toilet (wit);
Wastafel (wit) + wastafelkraan;
Planchet en spiegel;
Douchemengkraan + glijstang met handdouche;
Elektrische (handdoek) radiator;
Wandafwerking getegeld tot aan het plafond;

Bij het toilet en de badkamer wordt onder de deur een dorpel aangebracht.

Tegelwerk

De vloer en wanden van het toilet en badkamer worden getegeld. De douchehoek wordt verdiept uitgevoerd en voorzien van een afvoerput. De vloertegels hebben een lichte antislip laag. De tegels zijn van het merk Mosa.

Ventilatie

Alle woningen hebben een WarmteterugWin (WtW) systeem. Een WtW-systeem is een mechanische ventilator waarbij vervuilde lucht wordt afgevoerd en schone lucht wordt aangevoerd. Hierbij wordt gebruik gemaakt van warmteterugwinning uit de afgezogen lucht om de in te blazen lucht te verwarmen. De (draadloze)bediening van de ventilatie komt in de woonkamer/keuken en badkamer. De WtW box hangt op zolder.

Verwarming

Een luchtwaterwarmtepomp verwarmt de woning. De pomp met boiler vat staat bij woningtype A en B opgesteld in een technische ruimte op de begane grond naast de voordeur. Voor woningtype C is deze opgesteld op de eerste verdieping. De buitenunit (ventilator) van de warmtepomp komt in de buitenberging te staan. De woonkamer, keuken, slaapkamers, badkamer, toilet, hal, overloop en de zolder worden verwarmd met vloerverwarming. Uitzondering hierop is woningtype C 'klein'. Hier is de zolder niet verwarmd. De badkamer kan extra worden verwarmd via een elektrische handdoekradiator. De hoofdthermostaat komt in de woonkamer.

Warm water

Het warme water wordt verzorgd door de warmtepomp en wordt vanaf daar geleid naar alle warmwaterkranen.

Elektrische installatie

In de woning worden verschillende lichtpunten, wandcontactdozen, schakelaars etc. aangebracht.

Rookmelders

Op verschillende plekken in de woning hangen rookmelders. De rookmelders zijn aangesloten op het lichtnet en hebben een batterij voor calamiteiten.

Wasmachine en droger

Woningtype A heeft de aansluitingen voor de wasmachine en droger in een aparte kast op de eerste verdieping.
Woningtype B heeft de aansluitingen voor de wasmachine en droger op de bergzolder.
Woningtype C heeft de aansluitingen voor de wasmachine en droger in de badkamer op de begane grond en op de eerste verdieping.

Tuin en berging

De prefab houten buitenberging is niet geïsoleerd. Aan de buitenzijde komen blanke houten planken. De berging wordt geplaatst op een prefab betonvloer. De afvoer van de berging wordt aangesloten op de regenwaterafvoer. Het dak van de berging wordt afgewerkt met EPDM dakbedekking.

Een aantal woningen heeft geen eigen voortuin maar een zogenaamde delftse stoep. Bij de woningen die wel een eigen voortuin hebben, komt er vanaf de stoep tot aan de voordeur een pad van 1 meter breed. Dit pad heeft betontegels van 50 x 50 cm.

In de achtertuinten (bouwnr. 1 t/m 4 in de zijtuin) krijgen alle woningen een terras van tegels van 50 x 50 cm. De breedte van het terras verschilt per woningtype of situatie. Het terras is ongeveer 1,5 tot 2 meter diep. Vanaf het terras loopt er een pad naar de berging van 1 meter breed. Bij woningen die geen aansluiting hebben op het brandpad achter de woningen is er ook een pad naar de voorkant van de woning.

Erfscheiding

Tussen de tuinen onderling aan de achterzijde worden paaltjes aangebracht met een staaldraad om de scheidingen duidelijk aan te geven. Tussen de tuinen en de brandpaden komen afscheidingen van stalen palen met harmonicagaas. Tegen het gaas wordt klimop geplant. In deze afscheidingen komt een afsluitbare houten poort. De afscheidingen tussen tuinen en brandpaden zijn 1,80 meter hoog. Bij hoekwoningen komen tussen de tuinen en openbaar gebied afscheidingen van 1,50 meter hoog. Langs de 1,50 meter hoge afscheidingen verzorgt de gemeente voor beplanting.

Deze afscheidingen maken onderdeel uit van het ontwerp en mogen dus niet worden verwijderd of vervangen door schuttingen!

In de tuinen wordt vanuit de bouw een ligusterhaag gepland die onderdeel uitmaakt van het ontwerp en dus niet mag worden verwijderd! Bewoners zorgen zelf voor het onderhoud van de erfafscheiding.

Keuken- en tegelkeuze

Na toewijzing van de woning ontvangt u van ons informatie voor uw keuken- en tegelkeuze. Daarna nodigen wij u uit voor een afspraak op ons kantoor. U kunt dan uw keuzes doorgeven.

De data voor het maken van de keuken- en tegelkeuze volgen. Kunt u op deze data niet aanwezig zijn? Dan is het mogelijk om uw keuzes online uit een brochure te kiezen. Let op dat kleuren en materialen af kunnen wijken in het echt. Geeft u geen keuken- en tegelkeuze door? Dan kiezen wij een keuken en tegels voor u.

Keuken

Bij een nieuwe woning hoort een nieuwe keuken. Keller Keukens levert de nieuwe keuken in uw woning. Keller Keukens is een Nederlands keukenmerk. Samen met Keller Keukens hebben we een basiskeuken samengesteld. Maar wat we mooi vinden is heel persoonlijk en voor iedereen anders. Daarom bieden l'escaut en Keller Keukens u verschillende mogelijkheden voor het samenstellen van uw persoonlijke keuken.

De basiskeuken kunt u uit laten voeren in een door u te kiezen kleur en met de gewenste greep. De basiskeuken, inclusief de gekozen kleur en handgreep is kosteloos. Hieronder vindt u een afbeelding van de basiskeuken. Deze is zo optimaal mogelijk samengesteld. Maar misschien heeft u toch nog andere wensen. De basiskeuken is daarom optioneel tegen meerprijs uit te breiden. Bijvoorbeeld met inbouwapparatuur, extra kasten of een kunststof aanrechtblad. De extra kosten hiervan moet u zelf betalen. Tijdens de afspraak op ons kantoor kunt u uw wensen bespreken met de vertegenwoordiger van Keller Keukens.

Tegels

De wanden van het toilet en badkamer worden getegeld. De tegels zijn van het merk Mosa, een Nederlandse producent van keramische tegels. Samen met Mosa hebben wij een aantal tegelpakketten en opties samengesteld. Uit deze pakketten en opties kunt u zelf een keuze maken. Tijdens het gesprek op ons kantoor kunt u uw keuzes bespreken en doorgeven.

Over l'escout

Bij l'escout staan onze huurders centraal. Zij willen een goede en betaalbare woning in een prettige omgeving. En wij doen ons best daarvoor te zorgen. l'escout heeft ongeveer 6000 woningen en appartementen in bezit, in Vlissingen en Oost-Souburg. We zoeken voor elke huurder een woning die het beste past. Samen met onze huurders, gemeente, politie en welzijnsinstellingen proberen we de buurt zo fijn mogelijk te houden. Waar nodig zorgen onze vakmensen voor reparatie en onderhoud. En we letten erop dat onze woningen ook voor toekomstige huurders passend zijn. Zo blijft onze woningvoorraad geschikt voor de toekomst.

l'escout is op weg naar een betrokken buurt. Een betrokken buurt maken doen we samen. Met bewoners en met lokale partners bouwen aan een omgeving die veilig is. Waar het prettig leven en werken is. En waar iedereen kansen krijgt. Om hieraan een bijdrage te leveren, willen we weten wat er speelt in onze buurten. Zo vinden we oplossingen met maatschappelijke partners én bewoners. Natuurlijk pakken we daar zelf een rol in. Als maatschappij gedreven speler hebben we een unieke positie om buurten krachtiger en leefbaarder te maken. Dit betekent dat we weten wat er speelt en werken vanuit begrip voor onze huurders: luisteren, denken, doen. We weten de balans te vinden tussen zakelijkheid en betrokkenheid. We zoeken actief naar partners in de buurt om krachten te bundelen. Dit doen we betrokken en professioneel. Met veel enthousiasme. Op een gelijkwaardige en zuivere manier. Hierbij blijven we oog houden voor onze kernmissie: we zorgen voor duurzame, betaalbare en beschikbare woningen. Deze basis staat altijd voorop.

Duurzaamheid

De woningen in het project Crocuslaan en omgeving zijn duurzaam. Daardoor leveren ze voor toekomstige huurders lagere energielasten en een hoger wooncomfort op. Door huizen te verduurzamen leveren woningcorporaties een belangrijke bijdrage aan het terugbrengen van de CO2 uitstoot. l'escout streeft naar een CO2-neutrale woningvoorraad in 2050. Dat doen we op verschillende manieren. Stapsgevijs verbeteren we onze woningen. Dat doen we door renovatie, verkoop, sloop en nieuwbouw.

Vraag over uw wijk?

Team Wijkbeheer is het aanspreekpunt voor vragen over de leefbaarheid in uw wijk. Elke wijk heeft een eigen team. Dat bestaat uit een wijkmanager, wijkconsulent en wijkbeheerder. Ook heeft l'escout een woonzorgconsulent die individuele bewoners begeleidt als er problemen zijn op het gebied van wonen en zorg.

Heeft u vragen over de leefbaarheid?
Neem dan contact met ons op via wijkbeheer@lescaut.nl.

Disclaimer

In deze brochure bundelen wij zoveel mogelijk informatie. De woningplattegronden geven een impressie. Het is met recht een artist impression waarin de illustrator zich soms wat artistieke vrijheden gunt. Ondanks alle zorgvuldigheid die we hebben nagestreefd, kunnen aan deze tekeningen, woningplattegronden en maatvoering geen rechten worden ontleend.



